

КАРТА-ПЛАН ТЕРРИТОРИИ

31:11:0302004

(номер кадастрового квартала (номера смежных кадастровых кварталов), являющегося (являющихся) территорией, на которой выполняются комплексные кадастровые работы)

Дата подготовки карты-плана территории 2 августа 2022 г.

Пояснительная записка

1. Сведения о заказчике

Муниципальное учреждение Муниципальное учреждение Администрация Ракитянского района (ОГРН: 1023101180981, ИНН: 3116001425)

(полное наименование органа местного самоуправления муниципального района или городского округа, органа исполнительной власти города федерального значения Москвы, Санкт-Петербурга или Севастополя, основной государственный регистрационный номер, идентификационный номер налогоплательщика)

—

(сведения об утверждении карты-плана территории)

2. Сведения о кадастровом инженере

Фамилия, имя, отчество (при наличии отчества): Зверев Александр Иванович

Страховой номер индивидуального лицевого счета: 00524073094

Контактный телефон: раб.: (4722)32-30-04

Адрес электронной почты и почтовый адрес, по которым осуществляется связь с кадастровым инженером: Belgorodzem@mail.ru

Белгородская область Яковлевский район г. Строитель ул. Жукова 7

Наименование саморегулируемой организации кадастровых инженеров (СРО), членом которой является кадастровый инженер:

Ассоциация СРО "ОПКД"

Номер регистрации в государственном реестре лиц, осуществляющих кадастровую деятельность: 17 868

Сокращенное наименование юридического лица, если кадастровый инженер является работником юридического лица:

ООО "Белгородземпроект"

3. Основания выполнения комплексных кадастровых работ

№ 114/5926, от 11 мая 2022 г.

(наименование и реквизиты государственного или муниципального контракта на выполнение комплексных кадастровых работ)

4. Перечень документов, использованных при подготовке карты-плана территории

№ п/п	Наименование документа	Реквизиты документа
1	2	3

1	2	3
1	Кадастровый план территории	№ КУВИ-001/2022-76115630, от 19 мая 2022 г., выдан (составлен) Филиал Федерального государственного бюджетного учреждения "Федеральная кадастровая палата Федеральной службы государственной регистрации, кадастра и картографии" по Белгородской области

5. Сведения о геодезической основе, использованной при подготовке карты-плана территории

Система координат _____

№ п/п	Название пункта и тип знака геодезической сети	Класс геодезической сети	Координаты, м		Сведения о состоянии на 16 июня 2022 г.		
			X	Y	наружного знака пункта	центра знака	марки
1	2	3	4	5	6	7	8
1	Солдатское, пирамида	Государственная геодезическая сеть (ГГС) 3 кл.	4 105 540,69	1 274 039,29	Сохранился	Сохранился	Сохранился
2	Селезневка, пирамида		430 328,25	1 269 902,08			
3	Псковское (Казачек), пирамида		430 623,70	1 282 837,59			

6. Сведения о средствах измерений

№ п/п	Наименование прибора (инструмента, аппаратуры)	Сведения об утверждении типа измерений	Реквизиты свидетельства о поверке прибора (инструмента, аппаратуры)
1	2	3	4
1	Аппаратура геодезическая спутниковая S660(заводской номер S66497134318558)	Номер: 64206-16. Срок действия: 16.06.2021	Свидетельство о поверке №С-ГСХ/11-10-2021/101313093 от 11 октября 2021 г. действительно до 10 октября 2022 г.

7. Пояснения к разделам карты-плана территории

Сведения об уточняемых земельных участках							
1. Сведения о характерных точках границы уточняемого земельного участка с кадастровым номером _____							
Зона № _____							
Обозначение характерных точек границ	Существующие координаты, м		Уточненные координаты, м		Метод определения координат	Средняя квадратическая погрешность определения координат характерной точки (Mt), м	Формулы, примененные для расчета средней квадратической погрешности определения координат характерной точки (Mt), м
	X	Y	X	Y			
1	2	3	4	5	6	7	8
2. Сведения о частях границ уточняемого земельного участка с кадастровым номером _____							
Обозначение части границ		Горизонтальное проложение (S), м	Описание прохождения части границ		Отметка о наличии земельного спора о местоположении границ земельного участка		
от т.	до т.						
1	2	3	4		5		
3. Общие сведения об уточняемом земельном участке с кадастровым номером 31:11:0302004:1							
№ п/п	Наименование характеристики земельного участка			Значение характеристики			
1	2			3			
1	Адрес земельного участка			Российская Федерация, Белгородская область, Ракитянский р-н, Псковское с, Хуторок ул, 45			
	Местоположение земельного участка (при отсутствии присвоенного адреса)			—			
	Дополнительные сведения о местоположении земельного участка			—			
2	Площадь земельного участка ± величина погрешности определения площади (P ± ΔP), м²			500			
3	Формула, примененная для расчета предельной допустимой погрешности определения площади земельного участка (ΔP), м²			3,5*0,10*√(0,00) = 0			
4	Площадь земельного участка согласно сведениям Единого государственного реестра недвижимости (Ркад), м²			500			
5	Оценка расхождения P и Ркад (P - Ркад), м²			500			
6	Предельный минимальный и максимальный размеры земельного участка (Рмин и Рмакс), м²			Рмин = 1 500 Рмакс = 5 000			

1	2	3
7	Кадастровый или иной номер (обозначение) здания, сооружения, объекта незавершенного строительства, расположенного на земельном участке	—
8	Иные сведения	—

1. Сведения о характерных точках границы уточняемого земельного участка с кадастровым номером _____

Зона № _____

Обозначение характерных точек границ	Существующие координаты, м		Уточненные координаты, м		Метод определения координат	Средняя квадратическая погрешность определения координат характерной точки (Mt), м	Формулы, примененные для расчета средней квадратической погрешности определения координат характерной точки (Mt), м
	X	Y	X	Y			
1	2	3	4	5	6	7	8

2. Сведения о частях границ уточняемого земельного участка с кадастровым номером _____

Обозначение части границ		Горизонтальное проложение (S), м	Описание прохождения части границ	Отметка о наличии земельного спора о местоположении границ земельного участка
от т.	до т.			
1	2	3	4	5

3. Общие сведения об уточняемом земельном участке с кадастровым номером 31:11:0302004:10

№ п/п	Наименование характеристики земельного участка	Значение характеристики
1	2	3
1	Адрес земельного участка	Российская Федерация, Белгородская область, Ракитянский р-н, Псковское с, Городок ул, 61
	Местоположение земельного участка (при отсутствии присвоенного адреса)	—
	Дополнительные сведения о местоположении земельного участка	—
2	Площадь земельного участка ± величина погрешности определения площади (Р ± ΔР), м²	3200
3	Формула, примененная для расчета предельной допустимой погрешности определения площади земельного участка (ΔР), м²	3,5*0,10*√(0,00) = 0
4	Площадь земельного участка согласно сведениям Единого государственного реестра недвижимости (Ркад), м²	3 200
5	Оценка расхождения Р и Ркад (Р - Ркад), м²	3 200

1	2	3
6	Предельный минимальный и максимальный размеры земельного участка (Рмин и Рмакс), м²	Рмин = 1 500 Рмакс = 5 000
7	Кадастровый или иной номер (обозначение) здания, сооружения, объекта незавершенного строительства, расположенного на земельном участке	—
8	Иные сведения	—

1. Сведения о характерных точках границы уточняемого земельного участка с кадастровым номером _____

Зона № _____

Обозначение характерных точек границ	Существующие координаты, м		Уточненные координаты, м		Метод определения координат	Средняя квадратическая погрешность определения координат характерной точки (Mt), м	Формулы, примененные для расчета средней квадратической погрешности определения координат характерной точки (Mt), м
	X	Y	X	Y			
1	2	3	4	5	6	7	8

2. Сведения о частях границ уточняемого земельного участка с кадастровым номером _____

Обозначение части границ		Горизонтальное проложение (S), м	Описание прохождения части границ	Отметка о наличии земельного спора о местоположении границ земельного участка
от т.	до т.			
1	2	3	4	5

3. Общие сведения об уточняемом земельном участке с кадастровым номером 31:11:0302004:11

№ п/п	Наименование характеристики земельного участка	Значение характеристики
1	2	3
1	Адрес земельного участка	Российская Федерация, Белгородская область, Ракитянский р-н, Псковское с, Городок ул, 59
	Местоположение земельного участка (при отсутствии присвоенного адреса)	—
	Дополнительные сведения о местоположении земельного участка	—
2	Площадь земельного участка ± величина погрешности определения площади (Р ± ΔР), м²	2000
3	Формула, примененная для расчета предельной допустимой погрешности определения площади земельного участка (ΔР), м²	3,5*0,10*√(0,00) = 0

1	2	3
4	Площадь земельного участка согласно сведениям Единого государственного реестра недвижимости (Ркад), м²	2 000
5	Оценка расхождения Р и Ркад (Р - Ркад), м²	2 000
6	Предельный минимальный и максимальный размеры земельного участка (Рмин и Рмакс), м²	Рмин = 1 500 Рмакс = 5 000
7	Кадастровый или иной номер (обозначение) здания, сооружения, объекта незавершенного строительства, расположенного на земельном участке	—
8	Иные сведения	—

1. Сведения о характерных точках границы уточняемого земельного участка с кадастровым номером 31:11:0302004:12

Зона № 1

Обозначение характерных точек границ	Существующие координаты, м		Уточненные координаты, м		Метод определения координат	Средняя квадратическая погрешность определения координат характерной точки (Mt), м	Формулы, примененные для расчета средней квадратической погрешности определения координат характерной точки (Mt), м
	X	Y	X	Y			
1	2	3	4	5	6	7	8
22	430 172,19	1 284 834,12	430 172,19	1 284 834,12	Метод спутниковых геодезических измерений (определений)	0,10	$\sqrt{(0,07^2 + 0,07^2)} = 0,10$
25	430 225,82	1 284 787,61	430 225,82	1 284 787,61			
35	430 264,02	1 284 755,27	430 264,02	1 284 755,27			
36	430 275,22	1 284 768,54	430 275,22	1 284 768,54			
37	430 238,45	1 284 798,16	430 238,45	1 284 798,16			
34	430 184,17	1 284 845,96	430 184,17	1 284 845,96			
22	430 172,19	1 284 834,12	430 172,19	1 284 834,12			

2. Сведения о частях границ уточняемого земельного участка с кадастровым номером 31:11:0302004:12				
Обозначение части границ		Горизонтальное проложение (S), м	Описание прохождения части границ	Отметка о наличии земельного спора о местоположении границ земельного участка
от т.	до т.			
1	2	3	4	5
22	25	70,99	—	—
25	35	50,05		
35	36	17,36		
36	37	47,22		
37	34	72,33		
34	22	16,84		
3. Общие сведения об уточняемом земельном участке с кадастровым номером 31:11:0302004:12				
№ п/п	Наименование характеристики земельного участка		Значение характеристики	
1	2		3	
1	Адрес земельного участка		Российская Федерация, Белгородская область, Ракитянский р-н, Псковское с, Городок ул, 61	
	Местоположение земельного участка (при отсутствии присвоенного адреса)		—	
	Дополнительные сведения о местоположении земельного участка		—	
2	Площадь земельного участка ± величина погрешности определения площади (Р ± ΔР), м²		2000 ± 16	
3	Формула, примененная для расчета предельной допустимой погрешности определения площади земельного участка (ΔР), м²		3,5*0,10*√(2 000,00) = 16	
4	Площадь земельного участка согласно сведениям Единого государственного реестра недвижимости (Ркад), м²		2 000	
5	Оценка расхождения Р и Ркад (Р - Ркад), м²		0	
6	Предельный минимальный и максимальный размеры земельного участка (Рмин и Рмакс), м²		Рмин = 1 500 Рмакс = 5 000	
7	Кадастровый или иной номер (обозначение) здания, сооружения, объекта незавершенного строительства, расположенного на земельном участке		—	
8	Иные сведения		—	

1. Сведения о характерных точках границы уточняемого земельного участка с кадастровым номером _____

Зона № _____							
Обозначение характерных точек границ	Существующие координаты, м		Уточненные координаты, м		Метод определения координат	Средняя квадратическая погрешность определения координат характерной точки (Mt), м	Формулы, примененные для расчета средней квадратической погрешности определения координат характерной точки (Mt), м
	X	Y	X	Y			
1	2	3	4	5	6	7	8

2. Сведения о частях границ уточняемого земельного участка с кадастровым номером _____

Обозначение части границ		Горизонтальное проложение (S), м	Описание прохождения части границ	Отметка о наличии земельного спора о местоположении границ земельного участка
от т.	до т.			
1	2	3	4	5

3. Общие сведения об уточняемом земельном участке с кадастровым номером 31:11:0302004:13

№ п/п	Наименование характеристики земельного участка	Значение характеристики
1	2	3
1	Адрес земельного участка	Российская Федерация, Белгородская область, Ракитянский р-н, Псковское с, Городок ул, 1А
	Местоположение земельного участка (при отсутствии присвоенного адреса)	—
	Дополнительные сведения о местоположении земельного участка	—
2	Площадь земельного участка ± величина погрешности определения площади ($P \pm \Delta P$), м²	0 ± 0
3	Формула, примененная для расчета предельной допустимой погрешности определения площади земельного участка (ΔP), м²	$3,5 \cdot 0,10 \cdot \sqrt{(0,00)} = 0$
4	Площадь земельного участка согласно сведениям Единого государственного реестра недвижимости (Ркад), м²	3 700
5	Оценка расхождения Р и Ркад ($P - P_{кад}$), м²	3 700
6	Предельный минимальный и максимальный размеры земельного участка ($P_{мин}$ и $P_{макс}$), м²	$P_{мин} = 1\,500$ $P_{макс} = 5\,000$
7	Кадастровый или иной номер (обозначение) здания, сооружения, объекта незавершенного строительства, расположенного на земельном участке	—

1	2	3
8	Иные сведения	—

1. Сведения о характерных точках границы уточняемого земельного участка с кадастровым номером _____

Зона № _____

Обозначение характерных точек границ	Существующие координаты, м		Уточненные координаты, м		Метод определения координат	Средняя квадратическая погрешность определения координат характерной точки (Mt), м	Формулы, примененные для расчета средней квадратической погрешности определения координат характерной точки (Mt), м
	X	Y	X	Y			
1	2	3	4	5	6	7	8

2. Сведения о частях границ уточняемого земельного участка с кадастровым номером _____

Обозначение части границ		Горизонтальное проложение (S), м	Описание прохождения части границ	Отметка о наличии земельного спора о местоположении границ земельного участка
от т.	до т.			
1	2	3	4	5

3. Общие сведения об уточняемом земельном участке с кадастровым номером 31:11:0302004:14

№ п/п	Наименование характеристики земельного участка	Значение характеристики
1	2	3
1	Адрес земельного участка	Российская Федерация, Белгородская область, Ракитянский р-н, Псковское с, Городок ул, 1
	Местоположение земельного участка (при отсутствии присвоенного адреса)	—
	Дополнительные сведения о местоположении земельного участка	—
2	Площадь земельного участка ± величина погрешности определения площади (Р ± ΔР), м²	0 ± 0
3	Формула, примененная для расчета предельной допустимой погрешности определения площади земельного участка (ΔР), м²	3,5*0,10*√(0,00) = 0
4	Площадь земельного участка согласно сведениям Единого государственного реестра недвижимости (Ркад), м²	2 200
5	Оценка расхождения Р и Ркад (Р - Ркад), м²	2 200
6	Предельный минимальный и максимальный размеры земельного участка (Рмин и Рмакс), м²	Рмин = 1 500 Рмакс = 5 000

1	2	3
7	Кадастровый или иной номер (обозначение) здания, сооружения, объекта незавершенного строительства, расположенного на земельном участке	—
8	Иные сведения	—

1. Сведения о характерных точках границы уточняемого земельного участка с кадастровым номером _____

Зона № _____

Обозначение характерных точек границ	Существующие координаты, м		Уточненные координаты, м		Метод определения координат	Средняя квадратическая погрешность определения координат характерной точки (Mt), м	Формулы, примененные для расчета средней квадратической погрешности определения координат характерной точки (Mt), м
	X	Y	X	Y			
1	2	3	4	5	6	7	8

2. Сведения о частях границ уточняемого земельного участка с кадастровым номером _____

Обозначение части границ		Горизонтальное проложение (S), м	Описание прохождения части границ	Отметка о наличии земельного спора о местоположении границ земельного участка
от т.	до т.			
1	2	3	4	5

3. Общие сведения об уточняемом земельном участке с кадастровым номером 31:11:0302004:15

№ п/п	Наименование характеристики земельного участка	Значение характеристики
1	2	3
1	Адрес земельного участка	Российская Федерация, Белгородская область, Ракитянский р-н, Псковское с, Центральная ул, 56
	Местоположение земельного участка (при отсутствии присвоенного адреса)	—
	Дополнительные сведения о местоположении земельного участка	—
2	Площадь земельного участка ± величина погрешности определения площади (Р ± ΔР), м²	0 ± 0
3	Формула, примененная для расчета предельной допустимой погрешности определения площади земельного участка (ΔР), м²	3,5*0,10*√(0,00) = 0
4	Площадь земельного участка согласно сведениям Единого государственного реестра недвижимости (Ркад), м²	2 000
5	Оценка расхождения Р и Ркад (Р - Ркад), м²	2 000

1	2	3
6	Предельный минимальный и максимальный размеры земельного участка (Рмин и Рмакс), м²	Рмин = 1 500 Рмакс = 5 000
7	Кадастровый или иной номер (обозначение) здания, сооружения, объекта незавершенного строительства, расположенного на земельном участке	—
8	Иные сведения	—

1. Сведения о характерных точках границы уточняемого земельного участка с кадастровым номером _____

Зона № _____							
Обозначение характерных точек границ	Существующие координаты, м		Уточненные координаты, м		Метод определения координат	Средняя квадратическая погрешность определения координат характерной точки (Mt), м	Формулы, примененные для расчета средней квадратической погрешности определения координат характерной точки (Mt), м
	X	Y	X	Y			
1	2	3	4	5	6	7	8

2. Сведения о частях границ уточняемого земельного участка с кадастровым номером _____

Обозначение части границ		Горизонтальное проложение (S), м	Описание прохождения части границ	Отметка о наличии земельного спора о местоположении границ земельного участка
от т.	до т.			
1	2	3	4	5

3. Общие сведения об уточняемом земельном участке с кадастровым номером 31:11:0302004:16

№ п/п	Наименование характеристики земельного участка	Значение характеристики
1	2	3
1	Адрес земельного участка	Российская Федерация, Белгородская область, Ракитянский р-н, Псковское с, Центральная ул, 58
	Местоположение земельного участка (при отсутствии присвоенного адреса)	—
	Дополнительные сведения о местоположении земельного участка	—
2	Площадь земельного участка ± величина погрешности определения площади (Р ± ΔР), м²	0 ± 0
3	Формула, примененная для расчета предельной допустимой погрешности определения площади земельного участка (ΔР), м²	3,5*0,10*√(0,00) = 0

1	2	3
4	Площадь земельного участка согласно сведениям Единого государственного реестра недвижимости (Ркад), м²	2 000
5	Оценка расхождения Р и Ркад (Р - Ркад), м²	2 000
6	Предельный минимальный и максимальный размеры земельного участка (Рмин и Рмакс), м²	Рмин = 1 500 Рмакс = 5 000
7	Кадастровый или иной номер (обозначение) здания, сооружения, объекта незавершенного строительства, расположенного на земельном участке	—
8	Иные сведения	—

1. Сведения о характерных точках границы уточняемого земельного участка с кадастровым номером _____

Зона № _____

Обозначение характерных точек границ	Существующие координаты, м		Уточненные координаты, м		Метод определения координат	Средняя квадратическая погрешность определения координат характерной точки (Mt), м	Формулы, примененные для расчета средней квадратической погрешности определения координат характерной точки (Mt), м
	X	Y	X	Y			
1	2	3	4	5	6	7	8

2. Сведения о частях границ уточняемого земельного участка с кадастровым номером _____

Обозначение части границ		Горизонтальное проложение (S), м	Описание прохождения части границ	Отметка о наличии земельного спора о местоположении границ земельного участка
от т.	до т.			
1	2	3	4	5

3. Общие сведения об уточняемом земельном участке с кадастровым номером 31:11:0302004:17

№ п/п	Наименование характеристики земельного участка	Значение характеристики
1	2	3
1	Адрес земельного участка	Российская Федерация, Белгородская область, Ракитянский р-н, Псковское с, Центральная ул, 60
	Местоположение земельного участка (при отсутствии присвоенного адреса)	—
	Дополнительные сведения о местоположении земельного участка	—
2	Площадь земельного участка ± величина погрешности определения площади (Р ± ΔР), м²	0 ± 0

1	2	3
3	Формула, примененная для расчета предельной допустимой погрешности определения площади земельного участка (ΔP), м ²	$3,5 \cdot 0,10 \cdot \sqrt{(0,00)} = 0$
4	Площадь земельного участка согласно сведениям Единого государственного реестра недвижимости (Ркад), м ²	2 000
5	Оценка расхождения Р и Ркад (Р - Ркад), м ²	2 000
6	Предельный минимальный и максимальный размеры земельного участка (Рмин и Рмакс), м ²	Рмин = 1 500 Рмакс = 5 000
7	Кадастровый или иной номер (обозначение) здания, сооружения, объекта незавершенного строительства, расположенного на земельном участке	—
8	Иные сведения	—

1. Сведения о характерных точках границы уточняемого земельного участка с кадастровым номером _____

Зона № _____							
Обозначение характерных точек границ	Существующие координаты, м		Уточненные координаты, м		Метод определения координат	Средняя квадратическая погрешность определения координат характерной точки (Mt), м	Формулы, примененные для расчета средней квадратической погрешности определения координат характерной точки (Mt), м
	X	Y	X	Y			
1	2	3	4	5	6	7	8

2. Сведения о частях границ уточняемого земельного участка с кадастровым номером _____

Обозначение части границ		Горизонтальное проложение (S), м	Описание прохождения части границ	Отметка о наличии земельного спора о местоположении границ земельного участка
от т.	до т.			
1	2	3	4	5

3. Общие сведения об уточняемом земельном участке с кадастровым номером 31:11:0302004:18

№ п/п	Наименование характеристики земельного участка	Значение характеристики
1	2	3
1	Адрес земельного участка	Российская Федерация, Белгородская область, Ракитянский р-н, Псковское с, Центральная ул
	Местоположение земельного участка (при отсутствии присвоенного адреса)	—
	Дополнительные сведения о местоположении земельного участка	—

1	2	3
2	Площадь земельного участка ± величина погрешности определения площади (Р ± ΔР), м²	0 ± 0
3	Формула, примененная для расчета предельной допустимой погрешности определения площади земельного участка (ΔР), м²	3,5*0,10*√(0,00) = 0
4	Площадь земельного участка согласно сведениям Единого государственного реестра недвижимости (Ркад), м²	2 000
5	Оценка расхождения Р и Ркад (Р - Ркад), м²	2 000
6	Предельный минимальный и максимальный размеры земельного участка (Рмин и Рмакс), м²	Рмин = 1 500 Рмакс = 5 000
7	Кадастровый или иной номер (обозначение) здания, сооружения, объекта незавершенного строительства, расположенного на земельном участке	—
8	Иные сведения	—

1. Сведения о характерных точках границы уточняемого земельного участка с кадастровым номером _____

Зона № _____

Обозначение характерных точек границ	Существующие координаты, м		Уточненные координаты, м		Метод определения координат	Средняя квадратическая погрешность определения координат характерной точки (Mt), м	Формулы, примененные для расчета средней квадратической погрешности определения координат характерной точки (Mt), м
	X	Y	X	Y			
1	2	3	4	5	6	7	8

2. Сведения о частях границ уточняемого земельного участка с кадастровым номером _____

Обозначение части границ		Горизонтальное проложение (S), м	Описание прохождения части границ	Отметка о наличии земельного спора о местоположении границ земельного участка
от т.	до т.			
1	2	3	4	5

3. Общие сведения об уточняемом земельном участке с кадастровым номером 31:11:0302004:19

№ п/п	Наименование характеристики земельного участка	Значение характеристики
1	2	3

1	2	3
1	Адрес земельного участка	Российская Федерация, Белгородская область, Ракитянский р-н, Псковское с, Центральная ул, 64
	Местоположение земельного участка (при отсутствии присвоенного адреса)	—
	Дополнительные сведения о местоположении земельного участка	—
2	Площадь земельного участка ± величина погрешности определения площади ($P \pm \Delta P$), м²	0 ± 0
3	Формула, примененная для расчета предельной допустимой погрешности определения площади земельного участка (ΔP), м²	$3,5 \cdot 0,10 \cdot \sqrt{(0,00)} = 0$
4	Площадь земельного участка согласно сведениям Единого государственного реестра недвижимости (Ркад), м²	2 000
5	Оценка расхождения Р и Ркад ($P - P_{кад}$), м²	2 000
6	Предельный минимальный и максимальный размеры земельного участка ($P_{мин}$ и $P_{макс}$), м²	$P_{мин} = 1\,500$ $P_{макс} = 5\,000$
7	Кадастровый или иной номер (обозначение) здания, сооружения, объекта незавершенного строительства, расположенного на земельном участке	—
8	Иные сведения	—

1. Сведения о характерных точках границы уточняемого земельного участка с кадастровым номером _____

Зона № _____

Обозначение характерных точек границ	Существующие координаты, м		Уточненные координаты, м		Метод определения координат	Средняя квадратическая погрешность определения координат характерной точки (Mt), м	Формулы, примененные для расчета средней квадратической погрешности определения координат характерной точки (Mt), м
	X	Y	X	Y			
1	2	3	4	5	6	7	8

2. Сведения о частях границ уточняемого земельного участка с кадастровым номером _____

Обозначение части границ		Горизонтальное проложение (S), м	Описание прохождения части границ	Отметка о наличии земельного спора о местоположении границ земельного участка
от т.	до т.			
1	2	3	4	5

3. Общие сведения об уточняемом земельном участке с кадастровым номером 31:11:0302004:2

№ п/п	Наименование характеристики земельного участка	Значение характеристики
1	2	3
1	Адрес земельного участка	Российская Федерация, Белгородская область, Ракитянский р-н, Псковское с, Хуторок ул, 47
	Местоположение земельного участка (при отсутствии присвоенного адреса)	—
	Дополнительные сведения о местоположении земельного участка	—
2	Площадь земельного участка ± величина погрешности определения площади ($P \pm \Delta P$), м²	0 ± 0
3	Формула, примененная для расчета предельной допустимой погрешности определения площади земельного участка (ΔP), м²	$3,5 \cdot 0,10 \cdot \sqrt{(0,00)} = 0$
4	Площадь земельного участка согласно сведениям Единого государственного реестра недвижимости (Ркад), м²	2 000
5	Оценка расхождения Р и Ркад ($P - P_{кад}$), м²	2 000
6	Предельный минимальный и максимальный размеры земельного участка ($P_{мин}$ и $P_{макс}$), м²	$P_{мин} = 1\,500$ $P_{макс} = 5\,000$
7	Кадастровый или иной номер (обозначение) здания, сооружения, объекта незавершенного строительства, расположенного на земельном участке	—
8	Иные сведения	—

1. Сведения о характерных точках границы уточняемого земельного участка с кадастровым номером

Зона №

Обозначение характерных точек границ	Существующие координаты, м		Уточненные координаты, м		Метод определения координат	Средняя квадратическая погрешность определения координат характерной точки (Mt), м	Формулы, примененные для расчета средней квадратической погрешности определения координат характерной точки (Mt), м
	X	Y	X	Y			
1	2	3	4	5	6	7	8

2. Сведения о частях границ уточняемого земельного участка с кадастровым номером

Обозначение части границ		Горизонтальное проложение (S), м	Описание прохождения части границ	Отметка о наличии земельного спора о местоположении границ земельного участка
от т.	до т.			

1	2	3	4	5			
3. Общие сведения об уточняемом земельном участке с кадастровым номером 31:11:0302004:20							
№ п/п	Наименование характеристики земельного участка		Значение характеристики				
1	2		3				
1	Адрес земельного участка		Российская Федерация, Белгородская область, Ракитянский р-н, Псковское с, Центральная ул				
	Местоположение земельного участка (при отсутствии присвоенного адреса)		—				
	Дополнительные сведения о местоположении земельного участка		—				
2	Площадь земельного участка ± величина погрешности определения площади (Р ± ΔР), м²		0 ± 0				
3	Формула, примененная для расчета предельной допустимой погрешности определения площади земельного участка (ΔР), м²		3,5*0,10*√(0,00) = 0				
4	Площадь земельного участка согласно сведениям Единого государственного реестра недвижимости (Ркад), м²		2 000				
5	Оценка расхождения Р и Ркад (Р - Ркад), м²		2 000				
6	Предельный минимальный и максимальный размеры земельного участка (Рмин и Рмакс), м²		Рмин = 1 500 Рмакс = 5 000				
7	Кадастровый или иной номер (обозначение) здания, сооружения, объекта незавершенного строительства, расположенного на земельном участке		—				
8	Иные сведения		—				
1. Сведения о характерных точках границы уточняемого земельного участка с кадастровым номером 31:11:0302004:21							
Зона № 1							
Обозначение характерных точек границ	Существующие координаты, м		Уточненные координаты, м		Метод определения координат	Средняя квадратическая погрешность определения координат характерной точки (Mt), м	Формулы, примененные для расчета средней квадратической погрешности определения координат характерной точки (Mt), м
	X	Y	X	Y			
1	2	3	4	5	6	7	8
70	429 494,57	1 284 141,42	429 494,57	1 284 141,42	Метод спутниковых геодезических измерений (определений)	0,10	√(0,07^2 + 0,07^2) = 0,10

1	2	3	4	5	6	7	8
71	429 503,62	1 284 148,84	429 503,62	1 284 148,84	Метод спутниковых геодезических измерений (определений)	0,10	$\sqrt{(0,07^2 + 0,07^2)} = 0,10$
72	429 507,98	1 284 152,98	429 507,98	1 284 152,98			
73	429 482,60	1 284 178,62	429 482,60	1 284 178,62			
78	429 480,74	1 284 180,45	429 480,74	1 284 180,45			
79	429 426,80	1 284 233,68	429 426,80	1 284 233,68			
80	429 413,51	1 284 220,86	429 413,51	1 284 220,86			
77	429 478,16	1 284 159,40	429 478,16	1 284 159,40			
70	429 494,57	1 284 141,42	429 494,57	1 284 141,42			

2. Сведения о частях границ уточняемого земельного участка с кадастровым номером
31:11:0302004:21

Обозначение части границ		Горизонтальное проложение (S), м	Описание прохождения части границ	Отметка о наличии земельного спора о местоположении границ земельного участка
от т.	до т.			
1	2	3	4	5
70	71	11,70	—	—
71	72	6,01		
72	73	36,08		
73	78	2,61		
78	79	75,78		
79	80	18,47		
80	77	89,20		
77	70	24,34		

3. Общие сведения об уточняемом земельном участке с кадастровым номером
31:11:0302004:21

№ п/п	Наименование характеристики земельного участка	Значение характеристики
1	2	3

1	2	3
1	Адрес земельного участка	Российская Федерация, Белгородская область, Ракитянский р-н, Псковское с, Центральная ул, 66
	Местоположение земельного участка (при отсутствии присвоенного адреса)	—
	Дополнительные сведения о местоположении земельного участка	—
2	Площадь земельного участка ± величина погрешности определения площади ($P \pm \Delta P$), м²	2000 ± 16
3	Формула, примененная для расчета предельной допустимой погрешности определения площади земельного участка (ΔP), м²	$3,5 \cdot 0,10 \cdot \sqrt{(2\,000,00)} = 16$
4	Площадь земельного участка согласно сведениям Единого государственного реестра недвижимости (Ркад), м²	2 000
5	Оценка расхождения Р и Ркад ($P - P_{кад}$), м²	0
6	Предельный минимальный и максимальный размеры земельного участка ($P_{мин}$ и $P_{макс}$), м²	$P_{мин} = 1\,500$ $P_{макс} = 5\,000$
7	Кадастровый или иной номер (обозначение) здания, сооружения, объекта незавершенного строительства, расположенного на земельном участке	—
8	Иные сведения	—

1. Сведения о характерных точках границы уточняемого земельного участка с кадастровым номером _____

Зона № _____

Обозначение характерных точек границ	Существующие координаты, м		Уточненные координаты, м		Метод определения координат	Средняя квадратическая погрешность определения координат характерной точки (Mt), м	Формулы, примененные для расчета средней квадратической погрешности определения координат характерной точки (Mt), м
	X	Y	X	Y			
1	2	3	4	5	6	7	8

2. Сведения о частях границ уточняемого земельного участка с кадастровым номером _____

Обозначение части границ		Горизонтальное проложение (S), м	Описание прохождения части границ	Отметка о наличии земельного спора о местоположении границ земельного участка
от т.	до т.			
1	2	3	4	5

3. Общие сведения об уточняемом земельном участке с кадастровым номером 31:11:0302004:22

№ п/п	Наименование характеристики земельного участка	Значение характеристики
1	2	3
1	Адрес земельного участка	Российская Федерация, Белгородская область, Ракитянский р-н, Псковское с, Центральная ул, 68
	Местоположение земельного участка (при отсутствии присвоенного адреса)	—
	Дополнительные сведения о местоположении земельного участка	—
2	Площадь земельного участка ± величина погрешности определения площади ($P \pm \Delta P$), м²	0 ± 0
3	Формула, примененная для расчета предельной допустимой погрешности определения площади земельного участка (ΔP), м²	$3,5 \cdot 0,10 \cdot \sqrt{(0,00)} = 0$
4	Площадь земельного участка согласно сведениям Единого государственного реестра недвижимости (Ркад), м²	2 000
5	Оценка расхождения Р и Ркад ($P - P_{кад}$), м²	2 000
6	Предельный минимальный и максимальный размеры земельного участка ($P_{мин}$ и $P_{макс}$), м²	$P_{мин} = 1\,500$ $P_{макс} = 5\,000$
7	Кадастровый или иной номер (обозначение) здания, сооружения, объекта незавершенного строительства, расположенного на земельном участке	—
8	Иные сведения	—

1. Сведения о характерных точках границы уточняемого земельного участка с кадастровым номером 31:11:0302004:23

Зона № <u>1</u>							
Обозначение характерных точек границ	Существующие координаты, м		Уточненные координаты, м		Метод определения координат	Средняя квадратическая погрешность определения координат характерной точки (Mt), м	Формулы, примененные для расчета средней квадратической погрешности определения координат характерной точки (Mt), м
	X	Y	X	Y			
1	2	3	4	5	6	7	8
60	429 517,36	1 284 163,31	429 517,36	1 284 163,31	Метод спутниковых геодезических измерений (определений)	0,10	$\sqrt{(0,07^2 + 0,07^2)} = 0,10$

1	2	3	4	5	6	7	8
61	429 531,45	1 284 175,89	429 531,45	1 284 175,89	Метод спутниковых геодезических измерений (определений)	0,10	$\sqrt{(0,07^2 + 0,07^2)} = 0,10$
62	429 500,82	1 284 203,59	429 500,82	1 284 203,59			
63	429 449,15	1 284 254,59	429 449,15	1 284 254,59			
64	429 436,80	1 284 242,55	429 436,80	1 284 242,55			
65	429 493,09	1 284 186,71	429 493,09	1 284 186,71			
60	429 517,36	1 284 163,31	429 517,36	1 284 163,31			

2. Сведения о частях границ уточняемого земельного участка с кадастровым номером
31:11:0302004:23

Обозначение части границ		Горизонтальное проложение (S), м	Описание прохождения части границ	Отметка о наличии земельного спора о местоположении границ земельного участка
от т.	до т.			
1	2	3	4	5
60	61	18,89	—	—
61	62	41,30		
62	63	72,60		
63	64	17,25		
64	65	79,29		
65	60	33,71		

3. Общие сведения об уточняемом земельном участке с кадастровым номером
31:11:0302004:23

№ п/п	Наименование характеристики земельного участка	Значение характеристики
1	2	3
1	Адрес земельного участка	Российская Федерация, Белгородская область, Ракитянский р-н, Псковское с, Центральная ул, 70
	Местоположение земельного участка (при отсутствии присвоенного адреса)	—
	Дополнительные сведения о местоположении земельного участка	—
2	Площадь земельного участка ± величина погрешности определения площади (Р ± ΔР), м²	2000 ± 16

1	2	3
3	Формула, примененная для расчета предельной допустимой погрешности определения площади земельного участка (ΔP), м ²	$3,5 \cdot 0,10 \cdot \sqrt{(2\,000,00)} = 16$
4	Площадь земельного участка согласно сведениям Единого государственного реестра недвижимости (Ркад), м ²	2 000
5	Оценка расхождения Р и Ркад (Р - Ркад), м ²	0
6	Предельный минимальный и максимальный размеры земельного участка (Рмин и Рмакс), м ²	Рмин = 1 500 Рмакс = 5 000
7	Кадастровый или иной номер (обозначение) здания, сооружения, объекта незавершенного строительства, расположенного на земельном участке	—
8	Иные сведения	—

1. Сведения о характерных точках границы уточняемого земельного участка с кадастровым номером _____

Зона № _____							
Обозначение характерных точек границ	Существующие координаты, м		Уточненные координаты, м		Метод определения координат	Средняя квадратическая погрешность определения координат характерной точки (Mt), м	Формулы, примененные для расчета средней квадратической погрешности определения координат характерной точки (Mt), м
	X	Y	X	Y			
1	2	3	4	5	6	7	8

2. Сведения о частях границ уточняемого земельного участка с кадастровым номером _____

Обозначение части границ		Горизонтальное проложение (S), м	Описание прохождения части границ	Отметка о наличии земельного спора о местоположении границ земельного участка
от т.	до т.			
1	2	3	4	5

3. Общие сведения об уточняемом земельном участке с кадастровым номером 31:11:0302004:24 _____

№ п/п	Наименование характеристики земельного участка	Значение характеристики
1	2	3
1	Адрес земельного участка	Российская Федерация, Белгородская область, Ракитянский р-н, Псковское с, Центральная ул, 72
	Местоположение земельного участка (при отсутствии присвоенного адреса)	—
	Дополнительные сведения о местоположении земельного участка	—

1	2	3
2	Площадь земельного участка ± величина погрешности определения площади (Р ± ΔР), м²	0 ± 0
3	Формула, примененная для расчета предельной допустимой погрешности определения площади земельного участка (ΔР), м²	3,5*0,10*√(0,00) = 0
4	Площадь земельного участка согласно сведениям Единого государственного реестра недвижимости (Ркад), м²	2 000
5	Оценка расхождения Р и Ркад (Р - Ркад), м²	2 000
6	Предельный минимальный и максимальный размеры земельного участка (Рмин и Рмакс), м²	Рмин = 1 500 Рмакс = 5 000
7	Кадастровый или иной номер (обозначение) здания, сооружения, объекта незавершенного строительства, расположенного на земельном участке	—
8	Иные сведения	—

1. Сведения о характерных точках границы уточняемого земельного участка с кадастровым номером _____

Зона № _____

Обозначение характерных точек границ	Существующие координаты, м		Уточненные координаты, м		Метод определения координат	Средняя квадратическая погрешность определения координат характерной точки (Mt), м	Формулы, примененные для расчета средней квадратической погрешности определения координат характерной точки (Mt), м
	X	Y	X	Y			
1	2	3	4	5	6	7	8

2. Сведения о частях границ уточняемого земельного участка с кадастровым номером _____

Обозначение части границ		Горизонтальное проложение (S), м	Описание прохождения части границ	Отметка о наличии земельного спора о местоположении границ земельного участка
от т.	до т.			
1	2	3	4	5

3. Общие сведения об уточняемом земельном участке с кадастровым номером 31:11:0302004:25

№ п/п	Наименование характеристики земельного участка	Значение характеристики
1	2	3

1	2	3
1	Адрес земельного участка	Российская Федерация, Белгородская область, Ракитянский р-н, Псковское с, Центральная ул, 60
	Местоположение земельного участка (при отсутствии присвоенного адреса)	—
	Дополнительные сведения о местоположении земельного участка	—
2	Площадь земельного участка ± величина погрешности определения площади ($P \pm \Delta P$), м²	0 ± 0
3	Формула, примененная для расчета предельной допустимой погрешности определения площади земельного участка (ΔP), м²	$3,5 \cdot 0,10 \cdot \sqrt{(0,00)} = 0$
4	Площадь земельного участка согласно сведениям Единого государственного реестра недвижимости (Ркад), м²	600
5	Оценка расхождения Р и Ркад ($P - P_{кад}$), м²	600
6	Предельный минимальный и максимальный размеры земельного участка ($P_{мин}$ и $P_{макс}$), м²	$P_{мин} = 1\,500$ $P_{макс} = 5\,000$
7	Кадастровый или иной номер (обозначение) здания, сооружения, объекта незавершенного строительства, расположенного на земельном участке	—
8	Иные сведения	—

1. Сведения о характерных точках границы уточняемого земельного участка с кадастровым номером _____

Зона № _____

Обозначение характерных точек границ	Существующие координаты, м		Уточненные координаты, м		Метод определения координат	Средняя квадратическая погрешность определения координат характерной точки (Mt), м	Формулы, примененные для расчета средней квадратической погрешности определения координат характерной точки (Mt), м
	X	Y	X	Y			
1	2	3	4	5	6	7	8

2. Сведения о частях границ уточняемого земельного участка с кадастровым номером _____

Обозначение части границ		Горизонтальное проложение (S), м	Описание прохождения части границ	Отметка о наличии земельного спора о местоположении границ земельного участка
от т.	до т.			
1	2	3	4	5

3. Общие сведения об уточняемом земельном участке с кадастровым номером 31:11:0302004:26

№ п/п	Наименование характеристики земельного участка	Значение характеристики
1	2	3
1	Адрес земельного участка	Российская Федерация, Белгородская область, Ракитянский р-н, Псковское с, Центральная ул, 53
	Местоположение земельного участка (при отсутствии присвоенного адреса)	—
	Дополнительные сведения о местоположении земельного участка	—
2	Площадь земельного участка ± величина погрешности определения площади ($P \pm \Delta P$), м²	0 ± 0
3	Формула, примененная для расчета предельной допустимой погрешности определения площади земельного участка (ΔP), м²	$3,5 \cdot 0,10 \cdot \sqrt{(0,00)} = 0$
4	Площадь земельного участка согласно сведениям Единого государственного реестра недвижимости (Ркад), м²	600
5	Оценка расхождения Р и Ркад ($P - P_{кад}$), м²	600
6	Предельный минимальный и максимальный размеры земельного участка ($P_{мин}$ и $P_{макс}$), м²	$P_{мин} = 1\,500$ $P_{макс} = 5\,000$
7	Кадастровый или иной номер (обозначение) здания, сооружения, объекта незавершенного строительства, расположенного на земельном участке	—
8	Иные сведения	—

1. Сведения о характерных точках границы уточняемого земельного участка с кадастровым номером

Зона №

Обозначение характерных точек границ	Существующие координаты, м		Уточненные координаты, м		Метод определения координат	Средняя квадратическая погрешность определения координат характерной точки (Mt), м	Формулы, примененные для расчета средней квадратической погрешности определения координат характерной точки (Mt), м
	X	Y	X	Y			
1	2	3	4	5	6	7	8

2. Сведения о частях границ уточняемого земельного участка с кадастровым номером

Обозначение части границ		Горизонтальное проложение (S), м	Описание прохождения части границ	Отметка о наличии земельного спора о местоположении границ земельного участка
от т.	до т.			

1	2	3	4	5
3. Общие сведения об уточняемом земельном участке с кадастровым номером				31:11:0302004:27

№ п/п	Наименование характеристики земельного участка	Значение характеристики
1	2	3
1	Адрес земельного участка	Российская Федерация, Белгородская область, Ракитянский р-н, Псковское с, Центральная ул
	Местоположение земельного участка (при отсутствии присвоенного адреса)	—
	Дополнительные сведения о местоположении земельного участка	—
2	Площадь земельного участка ± величина погрешности определения площади (Р ± ΔР), м²	0 ± 0
3	Формула, примененная для расчета предельной допустимой погрешности определения площади земельного участка (ΔР), м²	3,5*0,10*√(0,00) = 0
4	Площадь земельного участка согласно сведениям Единого государственного реестра недвижимости (Ркад), м²	2 000
5	Оценка расхождения Р и Ркад (Р - Ркад), м²	2 000
6	Предельный минимальный и максимальный размеры земельного участка (Рмин и Рмакс), м²	Рмин = 1 500 Рмакс = 5 000
7	Кадастровый или иной номер (обозначение) здания, сооружения, объекта незавершенного строительства, расположенного на земельном участке	—
8	Иные сведения	—

1. Сведения о характерных точках границы уточняемого земельного участка с кадастровым номером _____

Зона № _____							
Обозначение характерных точек границ	Существующие координаты, м		Уточненные координаты, м		Метод определения координат	Средняя квадратическая погрешность определения координат характерной точки (Mt), м	Формулы, примененные для расчета средней квадратической погрешности определения координат характерной точки (Mt), м
	X	Y	X	Y			
1	2	3	4	5	6	7	8

2. Сведения о частях границ уточняемого земельного участка с кадастровым номером _____

Обозначение части границ		Горизонтальное проложение (S), м	Описание прохождения части границ	Отметка о наличии земельного спора о местоположении границ земельного участка
от т.	до т.			
1	2	3	4	5

3. Общие сведения об уточняемом земельном участке с кадастровым номером 31:11:0302004:28 _____

№ п/п	Наименование характеристики земельного участка		Значение характеристики
1	2		3
1	Адрес земельного участка		Российская Федерация, Белгородская область, Ракитянский р-н, Псковское с, Центральная ул
	Местоположение земельного участка (при отсутствии присвоенного адреса)		—
	Дополнительные сведения о местоположении земельного участка		—
2	Площадь земельного участка ± величина погрешности определения площади (Р ± ΔР), м²		0 ± 0
3	Формула, примененная для расчета предельной допустимой погрешности определения площади земельного участка (ΔР), м²		3,5*0,10*√(0,00) = 0
4	Площадь земельного участка согласно сведениям Единого государственного реестра недвижимости (Ркад), м²		2 000
5	Оценка расхождения Р и Ркад (Р - Ркад), м²		2 000
6	Предельный минимальный и максимальный размеры земельного участка (Рмин и Рмакс), м²		Рмин = 1 500 Рмакс = 5 000
7	Кадастровый или иной номер (обозначение) здания, сооружения, объекта незавершенного строительства, расположенного на земельном участке		—
8	Иные сведения		—

1. Сведения о характерных точках границы уточняемого земельного участка с кадастровым номером _____

Зона № _____							
Обозначение характерных точек границ	Существующие координаты, м		Уточненные координаты, м		Метод определения координат	Средняя квадратическая погрешность определения координат характерной точки (Mt), м	Формулы, примененные для расчета средней квадратической погрешности определения координат характерной точки (Mt), м
	X	Y	X	Y			

1	2	3	4	5	6	7	8
2. Сведения о частях границ уточняемого земельного участка с кадастровым номером _____							
Обозначение части границ		Горизонтальное проложение (S), м	Описание прохождения части границ		Отметка о наличии земельного спора о местоположении границ земельного участка		
от т.	до т.						
1	2	3	4		5		
3. Общие сведения об уточняемом земельном участке с кадастровым номером <u>31:11:0302004:29</u>							
№ п/п	Наименование характеристики земельного участка		Значение характеристики				
1	2		3				
1	Адрес земельного участка		Российская Федерация, Белгородская область, Ракитянский р-н, Псковское с, Центральная ул, 68				
	Местоположение земельного участка (при отсутствии присвоенного адреса)		—				
	Дополнительные сведения о местоположении земельного участка		—				
2	Площадь земельного участка ± величина погрешности определения площади ($P \pm \Delta P$), м²		0 ± 0				
3	Формула, примененная для расчета предельной допустимой погрешности определения площади земельного участка (ΔP), м²		3,5*0,10*√(0,00) = 0				
4	Площадь земельного участка согласно сведениям Единого государственного реестра недвижимости (Ркад), м²		1 500				
5	Оценка расхождения Р и Ркад (Р - Ркад), м²		1 500				
6	Предельный минимальный и максимальный размеры земельного участка (Рмин и Рмакс), м²		Рмин = 1 500 Рмакс = 5 000				
7	Кадастровый или иной номер (обозначение) здания, сооружения, объекта незавершенного строительства, расположенного на земельном участке		—				
8	Иные сведения		—				

1. Сведения о характерных точках границы уточняемого земельного участка с кадастровым номером _____

Зона № _____							
Обозначение характерных точек границ	Существующие координаты, м		Уточненные координаты, м		Метод определения координат	Средняя квадратическая погрешность определения координат характерной точки (Mt), м	Формулы, примененные для расчета средней квадратической погрешности определения координат характерной точки (Mt), м
	X	Y	X	Y			
1	2	3	4	5	6	7	8

2. Сведения о частях границ уточняемого земельного участка с кадастровым номером _____

Обозначение части границ		Горизонтальное проложение (S), м	Описание прохождения части границ	Отметка о наличии земельного спора о местоположении границ земельного участка
от т.	до т.			
1	2	3	4	5

3. Общие сведения об уточняемом земельном участке с кадастровым номером 31:11:0302004:3

№ п/п	Наименование характеристики земельного участка	Значение характеристики
1	2	3
1	Адрес земельного участка	Российская Федерация, Белгородская область, Ракитянский р-н, Псковское с, Городок ул, 9
	Местоположение земельного участка (при отсутствии присвоенного адреса)	—
	Дополнительные сведения о местоположении земельного участка	—
2	Площадь земельного участка ± величина погрешности определения площади ($P \pm \Delta P$), м²	0 ± 0
3	Формула, примененная для расчета предельной допустимой погрешности определения площади земельного участка (ΔP), м²	$3,5 \cdot 0,10 \cdot \sqrt{(0,00)} = 0$
4	Площадь земельного участка согласно сведениям Единого государственного реестра недвижимости (Ркад), м²	6 400
5	Оценка расхождения Р и Ркад ($P - P_{кад}$), м²	6 400
6	Предельный минимальный и максимальный размеры земельного участка ($P_{мин}$ и $P_{макс}$), м²	$P_{мин} = 1\,500$ $P_{макс} = 5\,000$
7	Кадастровый или иной номер (обозначение) здания, сооружения, объекта незавершенного строительства, расположенного на земельном участке	—

1	2	3
8	Иные сведения	—

1. Сведения о характерных точках границы уточняемого земельного участка с кадастровым номером _____

Зона № _____							
Обозначение характерных точек границ	Существующие координаты, м		Уточненные координаты, м		Метод определения координат	Средняя квадратическая погрешность определения координат характерной точки (Mt), м	Формулы, примененные для расчета средней квадратической погрешности определения координат характерной точки (Mt), м
	X	Y	X	Y			
1	2	3	4	5	6	7	8

2. Сведения о частях границ уточняемого земельного участка с кадастровым номером _____

Обозначение части границ		Горизонтальное проложение (S), м	Описание прохождения части границ	Отметка о наличии земельного спора о местоположении границ земельного участка
от т.	до т.			
1	2	3	4	5

3. Общие сведения об уточняемом земельном участке с кадастровым номером 31:11:0302004:30

№ п/п	Наименование характеристики земельного участка	Значение характеристики
1	2	3
1	Адрес земельного участка	Российская Федерация, Белгородская область, Ракитянский р-н, Псковское с, Центральная ул
	Местоположение земельного участка (при отсутствии присвоенного адреса)	—
	Дополнительные сведения о местоположении земельного участка	—
2	Площадь земельного участка ± величина погрешности определения площади (P ± ΔP), м²	0 ± 0
3	Формула, примененная для расчета предельной допустимой погрешности определения площади земельного участка (ΔP), м²	3,5*0,10*√(0,00) = 0
4	Площадь земельного участка согласно сведениям Единого государственного реестра недвижимости (Ркад), м²	4 900
5	Оценка расхождения Р и Ркад (Р - Ркад), м²	4 900
6	Предельный минимальный и максимальный размеры земельного участка (Рмин и Рмакс), м²	Рмин = 1 500 Рмакс = 5 000

1	2	3
7	Кадастровый или иной номер (обозначение) здания, сооружения, объекта незавершенного строительства, расположенного на земельном участке	—
8	Иные сведения	—

1. Сведения о характерных точках границы уточняемого земельного участка с кадастровым номером 31:11:0302004:31

Зона № 1							
Обозначение характерных точек границ	Существующие координаты, м		Уточненные координаты, м		Метод определения координат	Средняя квадратическая погрешность определения координат характерной точки (Mt), м	Формулы, примененные для расчета средней квадратической погрешности определения координат характерной точки (Mt), м
	X	Y	X	Y			
1	2	3	4	5	6	7	8
50	429 549,59	1 284 306,69	429 549,59	1 284 306,69	Метод спутниковых геодезических измерений (определений)	0,10	$\sqrt{(0,07^2 + 0,07^2)} = 0,10$
51	429 532,39	1 284 289,03	429 532,39	1 284 289,03			
52	429 570,82	1 284 249,52	429 570,82	1 284 249,52			
53	429 573,49	1 284 246,63	429 573,49	1 284 246,63			
54	429 587,53	1 284 232,40	429 587,53	1 284 232,40			
55	429 590,31	1 284 234,95	429 590,31	1 284 234,95			
56	429 593,50	1 284 237,88	429 593,50	1 284 237,88			
57	429 600,42	1 284 244,62	429 600,42	1 284 244,62			
58	429 605,85	1 284 249,59	429 605,85	1 284 249,59			
59	429 597,76	1 284 258,39	429 597,76	1 284 258,39			

1	2	3	4	5	6	7	8
50	429 549,59	1 284 306,69	429 549,59	1 284 306,69	Метод спутниковых геодезических измерений (определений)	0,10	$\sqrt{(0,07^2 + 0,07^2)} = 0,10$
2. Сведения о частях границ уточняемого земельного участка с кадастровым номером 31:11:0302004:31							
Обозначение части границ		Горизонтальное проложение (S), м	Описание прохождения части границ	Отметка о наличии земельного спора о местоположении границ земельного участка			
от т.	до т.						
1	2	3	4	5			
50	51	24,65	—	—			
51	52	55,12					
52	53	3,93					
53	54	19,99					
54	55	3,77					
55	56	4,33					
56	57	9,66					
57	58	7,36					
58	59	11,95					
59	50	68,21					
3. Общие сведения об уточняемом земельном участке с кадастровым номером 31:11:0302004:31							
№ п/п	Наименование характеристики земельного участка			Значение характеристики			
1	2			3			
1	Адрес земельного участка			Российская Федерация, Белгородская область, Ракитянский р-н, Псковское с, Центральная ул, 78			
	Местоположение земельного участка (при отсутствии присвоенного адреса)			—			
	Дополнительные сведения о местоположении земельного участка			—			
2	Площадь земельного участка ± величина погрешности определения площади (Р ± ΔР), м²			2000 ± 16			
3	Формула, примененная для расчета предельной допустимой погрешности определения площади земельного участка (ΔР), м²			$3,5 \cdot 0,10 \cdot \sqrt{(2\ 000,00)} = 16$			
4	Площадь земельного участка согласно сведениям Единого государственного реестра недвижимости (Ркад), м²			2 000			
5	Оценка расхождения Р и Ркад (Р - Ркад), м²			0			
6	Предельный минимальный и максимальный размеры земельного участка (Рмин и Рмакс), м²			Рмин = 1 500 Рмакс = 5 000			

1	2	3
7	Кадастровый или иной номер (обозначение) здания, сооружения, объекта незавершенного строительства, расположенного на земельном участке	—
8	Иные сведения	—

1. Сведения о характерных точках границы уточняемого земельного участка с кадастровым номером _____

Зона № _____

Обозначение характерных точек границ	Существующие координаты, м		Уточненные координаты, м		Метод определения координат	Средняя квадратическая погрешность определения координат характерной точки (Mt), м	Формулы, примененные для расчета средней квадратической погрешности определения координат характерной точки (Mt), м
	X	Y	X	Y			
1	2	3	4	5	6	7	8

2. Сведения о частях границ уточняемого земельного участка с кадастровым номером _____

Обозначение части границ		Горизонтальное проложение (S), м	Описание прохождения части границ	Отметка о наличии земельного спора о местоположении границ земельного участка
от т.	до т.			
1	2	3	4	5

3. Общие сведения об уточняемом земельном участке с кадастровым номером 31:11:0302004:32

№ п/п	Наименование характеристики земельного участка	Значение характеристики
1	2	3
1	Адрес земельного участка	Российская Федерация, Белгородская область, Ракитянский р-н, Псковское с, Центральная ул, 80
	Местоположение земельного участка (при отсутствии присвоенного адреса)	—
	Дополнительные сведения о местоположении земельного участка	—
2	Площадь земельного участка ± величина погрешности определения площади (Р ± ΔР), м²	0 ± 0
3	Формула, примененная для расчета предельной допустимой погрешности определения площади земельного участка (ΔР), м²	3,5*0,10*√(0,00) = 0
4	Площадь земельного участка согласно сведениям Единого государственного реестра недвижимости (Ркад), м²	2 000
5	Оценка расхождения Р и Ркад (Р - Ркад), м²	2 000

1	2	3
6	Предельный минимальный и максимальный размеры земельного участка (Рмин и Рмакс), м²	Рмин = 1 500 Рмакс = 5 000
7	Кадастровый или иной номер (обозначение) здания, сооружения, объекта незавершенного строительства, расположенного на земельном участке	—
8	Иные сведения	—

1. Сведения о характерных точках границы уточняемого земельного участка с кадастровым номером _____

Зона № _____

Обозначение характерных точек границ	Существующие координаты, м		Уточненные координаты, м		Метод определения координат	Средняя квадратическая погрешность определения координат характерной точки (Mt), м	Формулы, примененные для расчета средней квадратической погрешности определения координат характерной точки (Mt), м
	X	Y	X	Y			
1	2	3	4	5	6	7	8

2. Сведения о частях границ уточняемого земельного участка с кадастровым номером _____

Обозначение части границ		Горизонтальное проложение (S), м	Описание прохождения части границ	Отметка о наличии земельного спора о местоположении границ земельного участка
от т.	до т.			
1	2	3	4	5

3. Общие сведения об уточняемом земельном участке с кадастровым номером 31:11:0302004:33 _____

№ п/п	Наименование характеристики земельного участка	Значение характеристики
1	2	3
1	Адрес земельного участка	Российская Федерация, Белгородская область, Ракитянский р-н, Псковское с, Центральная ул, 82
	Местоположение земельного участка (при отсутствии присвоенного адреса)	—
	Дополнительные сведения о местоположении земельного участка	—
2	Площадь земельного участка ± величина погрешности определения площади (Р ± ΔР), м²	0 ± 0
3	Формула, примененная для расчета предельной допустимой погрешности определения площади земельного участка (ΔР), м²	3,5*0,10*√(0,00) = 0

1	2	3
4	Площадь земельного участка согласно сведениям Единого государственного реестра недвижимости (Ркад), м²	2 000
5	Оценка расхождения Р и Ркад (Р - Ркад), м²	2 000
6	Предельный минимальный и максимальный размеры земельного участка (Рмин и Рмакс), м²	Рмин = 1 500 Рмакс = 5 000
7	Кадастровый или иной номер (обозначение) здания, сооружения, объекта незавершенного строительства, расположенного на земельном участке	—
8	Иные сведения	—

1. Сведения о характерных точках границы уточняемого земельного участка с кадастровым номером _____

Зона № _____

Обозначение характерных точек границ	Существующие координаты, м		Уточненные координаты, м		Метод определения координат	Средняя квадратическая погрешность определения координат характерной точки (Mt), м	Формулы, примененные для расчета средней квадратической погрешности определения координат характерной точки (Mt), м
	X	Y	X	Y			
1	2	3	4	5	6	7	8

2. Сведения о частях границ уточняемого земельного участка с кадастровым номером _____

Обозначение части границ		Горизонтальное проложение (S), м	Описание прохождения части границ	Отметка о наличии земельного спора о местоположении границ земельного участка
от т.	до т.			
1	2	3	4	5

3. Общие сведения об уточняемом земельном участке с кадастровым номером 31:11:0302004:34

№ п/п	Наименование характеристики земельного участка	Значение характеристики
1	2	3
1	Адрес земельного участка	Российская Федерация, Белгородская область, Ракитянский р-н, Венгеровка с, Центральная ул, 70
	Местоположение земельного участка (при отсутствии присвоенного адреса)	—
	Дополнительные сведения о местоположении земельного участка	—
2	Площадь земельного участка ± величина погрешности определения площади (Р ± ΔР), м²	0 ± 0

1	2	3
3	Формула, примененная для расчета предельной допустимой погрешности определения площади земельного участка (ΔP), м ²	$3,5 \cdot 0,10 \cdot \sqrt{(0,00)} = 0$
4	Площадь земельного участка согласно сведениям Единого государственного реестра недвижимости (Ркад), м ²	1 200
5	Оценка расхождения Р и Ркад (Р - Ркад), м ²	1 200
6	Предельный минимальный и максимальный размеры земельного участка (Рмин и Рмакс), м ²	Рмин = 1 500 Рмакс = 5 000
7	Кадастровый или иной номер (обозначение) здания, сооружения, объекта незавершенного строительства, расположенного на земельном участке	—
8	Иные сведения	—

1. Сведения о характерных точках границы уточняемого земельного участка с кадастровым номером _____

Зона № _____							
Обозначение характерных точек границ	Существующие координаты, м		Уточненные координаты, м		Метод определения координат	Средняя квадратическая погрешность определения координат характерной точки (Mt), м	Формулы, примененные для расчета средней квадратической погрешности определения координат характерной точки (Mt), м
	X	Y	X	Y			
1	2	3	4	5	6	7	8

2. Сведения о частях границ уточняемого земельного участка с кадастровым номером _____

Обозначение части границ		Горизонтальное проложение (S), м	Описание прохождения части границ	Отметка о наличии земельного спора о местоположении границ земельного участка
от т.	до т.			
1	2	3	4	5

3. Общие сведения об уточняемом земельном участке с кадастровым номером 31:11:0302004:35

№ п/п	Наименование характеристики земельного участка	Значение характеристики
1	2	3
1	Адрес земельного участка	Российская Федерация, Белгородская область, Ракитянский р-н, Псковское с, Городок ул, 1
	Местоположение земельного участка (при отсутствии присвоенного адреса)	—
	Дополнительные сведения о местоположении земельного участка	—

1	2	3
2	Площадь земельного участка ± величина погрешности определения площади (Р ± ΔР), м²	0 ± 0
3	Формула, примененная для расчета предельной допустимой погрешности определения площади земельного участка (ΔР), м²	3,5*0,10*√(0,00) = 0
4	Площадь земельного участка согласно сведениям Единого государственного реестра недвижимости (Ркад), м²	900
5	Оценка расхождения Р и Ркад (Р - Ркад), м²	900
6	Предельный минимальный и максимальный размеры земельного участка (Рмин и Рмакс), м²	Рмин = 1 500 Рмакс = 5 000
7	Кадастровый или иной номер (обозначение) здания, сооружения, объекта незавершенного строительства, расположенного на земельном участке	—
8	Иные сведения	—

1. Сведения о характерных точках границы уточняемого земельного участка с кадастровым номером _____

Зона № _____

Обозначение характерных точек границ	Существующие координаты, м		Уточненные координаты, м		Метод определения координат	Средняя квадратическая погрешность определения координат характерной точки (Mt), м	Формулы, примененные для расчета средней квадратической погрешности определения координат характерной точки (Mt), м
	X	Y	X	Y			
1	2	3	4	5	6	7	8

2. Сведения о частях границ уточняемого земельного участка с кадастровым номером _____

Обозначение части границ		Горизонтальное проложение (S), м	Описание прохождения части границ	Отметка о наличии земельного спора о местоположении границ земельного участка
от т.	до т.			
1	2	3	4	5

3. Общие сведения об уточняемом земельном участке с кадастровым номером 31:11:0302004:36

№ п/п	Наименование характеристики земельного участка	Значение характеристики
1	2	3

1	2	3
1	Адрес земельного участка	Российская Федерация, Белгородская область, Ракитянский р-н, Псковское с, Городок ул, 3
	Местоположение земельного участка (при отсутствии присвоенного адреса)	—
	Дополнительные сведения о местоположении земельного участка	—
2	Площадь земельного участка ± величина погрешности определения площади ($P \pm \Delta P$), м²	0 ± 0
3	Формула, примененная для расчета предельной допустимой погрешности определения площади земельного участка (ΔP), м²	$3,5 \cdot 0,10 \cdot \sqrt{(0,00)} = 0$
4	Площадь земельного участка согласно сведениям Единого государственного реестра недвижимости (Ркад), м²	1 600
5	Оценка расхождения Р и Ркад ($P - P_{кад}$), м²	1 600
6	Предельный минимальный и максимальный размеры земельного участка ($P_{мин}$ и $P_{макс}$), м²	$P_{мин} = 1\,500$ $P_{макс} = 5\,000$
7	Кадастровый или иной номер (обозначение) здания, сооружения, объекта незавершенного строительства, расположенного на земельном участке	—
8	Иные сведения	—

1. Сведения о характерных точках границы уточняемого земельного участка с кадастровым номером _____

Зона № _____

Обозначение характерных точек границ	Существующие координаты, м		Уточненные координаты, м		Метод определения координат	Средняя квадратическая погрешность определения координат характерной точки (Mt), м	Формулы, примененные для расчета средней квадратической погрешности определения координат характерной точки (Mt), м
	X	Y	X	Y			
1	2	3	4	5	6	7	8

2. Сведения о частях границ уточняемого земельного участка с кадастровым номером _____

Обозначение части границ		Горизонтальное проложение (S), м	Описание прохождения части границ	Отметка о наличии земельного спора о местоположении границ земельного участка
от т.	до т.			
1	2	3	4	5

3. Общие сведения об уточняемом земельном участке с кадастровым номером 31:11:0302004:37

№ п/п	Наименование характеристики земельного участка	Значение характеристики
1	2	3
1	Адрес земельного участка	Российская Федерация, Белгородская область, Ракитянский р-н, Псковское с, Центральная ул, 80
	Местоположение земельного участка (при отсутствии присвоенного адреса)	—
	Дополнительные сведения о местоположении земельного участка	—
2	Площадь земельного участка ± величина погрешности определения площади ($P \pm \Delta P$), м²	0 ± 0
3	Формула, примененная для расчета предельной допустимой погрешности определения площади земельного участка (ΔP), м²	$3,5 \cdot 0,10 \cdot \sqrt{(0,00)} = 0$
4	Площадь земельного участка согласно сведениям Единого государственного реестра недвижимости (Ркад), м²	3 000
5	Оценка расхождения Р и Ркад ($P - P_{кад}$), м²	3 000
6	Предельный минимальный и максимальный размеры земельного участка ($P_{мин}$ и $P_{макс}$), м²	$P_{мин} = 1\,500$ $P_{макс} = 5\,000$
7	Кадастровый или иной номер (обозначение) здания, сооружения, объекта незавершенного строительства, расположенного на земельном участке	—
8	Иные сведения	—

1. Сведения о характерных точках границы уточняемого земельного участка с кадастровым номером _____

Зона № _____

Обозначение характерных точек границ	Существующие координаты, м		Уточненные координаты, м		Метод определения координат	Средняя квадратическая погрешность определения координат характерной точки (M_t), м	Формулы, примененные для расчета средней квадратической погрешности определения координат характерной точки (M_t), м
	X	Y	X	Y			
1	2	3	4	5	6	7	8

2. Сведения о частях границ уточняемого земельного участка с кадастровым номером _____

Обозначение части границ		Горизонтальное проложение (S), м	Описание прохождения части границ	Отметка о наличии земельного спора о местоположении границ земельного участка
от т.	до т.			

1	2	3	4		5		
3. Общие сведения об уточняемом земельном участке с кадастровым номером 31:11:0302004:38							
№ п/п	Наименование характеристики земельного участка				Значение характеристики		
1	2				3		
1	Адрес земельного участка				Российская Федерация, Белгородская область, Ракитянский р-н, Псковское с, Городок ул, 25		
	Местоположение земельного участка (при отсутствии присвоенного адреса)				—		
	Дополнительные сведения о местоположении земельного участка				—		
2	Площадь земельного участка ± величина погрешности определения площади (Р ± ΔР), м²				0 ± 0		
3	Формула, примененная для расчета предельной допустимой погрешности определения площади земельного участка (ΔР), м²				3,5*0,10*√(0,00) = 0		
4	Площадь земельного участка согласно сведениям Единого государственного реестра недвижимости (Ркад), м²				2 100		
5	Оценка расхождения Р и Ркад (Р - Ркад), м²				2 100		
6	Предельный минимальный и максимальный размеры земельного участка (Рмин и Рмакс), м²				Рмин = 1 500 Рмакс = 5 000		
7	Кадастровый или иной номер (обозначение) здания, сооружения, объекта незавершенного строительства, расположенного на земельном участке				—		
8	Иные сведения				—		
1. Сведения о характерных точках границы уточняемого земельного участка с кадастровым номером							
Зона №							
Обозначение характерных точек границ	Существующие координаты, м		Уточненные координаты, м		Метод определения координат	Средняя квадратическая погрешность определения координат характерной точки (Mt), м	Формулы, примененные для расчета средней квадратической погрешности определения координат характерной точки (Mt), м
	X	Y	X	Y			
1	2	3	4	5	6	7	8

2. Сведения о частях границ уточняемого земельного участка с кадастровым номером _____

Обозначение части границ		Горизонтальное проложение (S), м	Описание прохождения части границ	Отметка о наличии земельного спора о местоположении границ земельного участка
от т.	до т.			
1	2	3	4	5

3. Общие сведения об уточняемом земельном участке с кадастровым номером 31:11:0302004:39 _____

№ п/п	Наименование характеристики земельного участка	Значение характеристики
1	2	3
1	Адрес земельного участка	Российская Федерация, Белгородская область, Ракитянский р-н, Псковское с, Городок ул
	Местоположение земельного участка (при отсутствии присвоенного адреса)	—
	Дополнительные сведения о местоположении земельного участка	—
2	Площадь земельного участка ± величина погрешности определения площади (Р ± ΔР), м²	0 ± 0
3	Формула, примененная для расчета предельной допустимой погрешности определения площади земельного участка (ΔР), м²	3,5*0,10*√(0,00) = 0
4	Площадь земельного участка согласно сведениям Единого государственного реестра недвижимости (Ркад), м²	2 000
5	Оценка расхождения Р и Ркад (Р - Ркад), м²	2 000
6	Предельный минимальный и максимальный размеры земельного участка (Рмин и Рмакс), м²	Рмин = 1 500 Рмакс = 5 000
7	Кадастровый или иной номер (обозначение) здания, сооружения, объекта незавершенного строительства, расположенного на земельном участке	—
8	Иные сведения	—

1. Сведения о характерных точках границы уточняемого земельного участка с кадастровым номером 31:11:0302004:4 _____

Зона № 1							
Обозначение характерных точек границ	Существующие координаты, м		Уточненные координаты, м		Метод определения координат	Средняя квадратическая погрешность определения координат характерной точки (Mt), м	Формулы, примененные для расчета средней квадратической погрешности определения координат характерной точки (Mt), м
	X	Y	X	Y			
1	2	3	4	5	6	7	8

1	2	3	4	5	6	7	8
38	429 997,89	1 284 642,51	429 997,89	1 284 642,51	Метод спутниковых геодезических измерений (определений)	0,10	$\sqrt{(0,07^2 + 0,07^2)} = 0,10$
49	430 005,93	1 284 637,18	430 005,93	1 284 637,18			
48	430 012,68	1 284 633,27	430 012,68	1 284 633,27			
47	430 016,28	1 284 631,18	430 016,28	1 284 631,18			
46	430 020,84	1 284 638,94	430 020,84	1 284 638,94			
45	430 068,49	1 284 616,38	430 068,49	1 284 616,38			
44	430 082,59	1 284 639,64	430 082,59	1 284 639,64			
43	430 054,54	1 284 652,68	430 054,54	1 284 652,68			
42	430 035,03	1 284 663,08	430 035,03	1 284 663,08			
41	430 029,96	1 284 654,46	430 029,96	1 284 654,46			
40	430 012,91	1 284 664,94	430 012,91	1 284 664,94			
39	430 001,67	1 284 648,16	430 001,67	1 284 648,16			
38	429 997,89	1 284 642,51	429 997,89	1 284 642,51			

2. Сведения о частях границ уточняемого земельного участка с кадастровым номером 31:11:0302004:4

Обозначение части границ		Горизонтальное проложение (S), м	Описание прохождения части границ	Отметка о наличии земельного спора о местоположении границ земельного участка
от т.	до т.			
1	2	3	4	5
38	49	9,65	—	—
49	48	7,80		
48	47	4,16		
47	46	9,00		
46	45	52,72		

1	2	3	4	5
45	44	27,20	—	—
44	43	30,93		
43	42	22,11		
42	41	10,00		
41	40	20,01		
40	39	20,20		
39	38	6,80		

3. Общие сведения об уточняемом земельном участке с кадастровым номером 31:11:0302004:4

№ п/п	Наименование характеристики земельного участка	Значение характеристики
1	2	3
1	Адрес земельного участка	Российская Федерация, Белгородская область, Ракитянский р-н, Псковское с, Городок ул, 51
	Местоположение земельного участка (при отсутствии присвоенного адреса)	—
	Дополнительные сведения о местоположении земельного участка	—
2	Площадь земельного участка ± величина погрешности определения площади ($P \pm \Delta P$), м²	2000 ± 16
3	Формула, примененная для расчета предельной допустимой погрешности определения площади земельного участка (ΔP), м²	$3,5 * 0,10 * \sqrt{(2\ 000,00)} = 16$
4	Площадь земельного участка согласно сведениям Единого государственного реестра недвижимости (Ркад), м²	2 000
5	Оценка расхождения Р и Ркад ($P - P_{кад}$), м²	0
6	Предельный минимальный и максимальный размеры земельного участка ($P_{мин}$ и $P_{макс}$), м²	$P_{мин} = 1\ 500$ $P_{макс} = 5\ 000$
7	Кадастровый или иной номер (обозначение) здания, сооружения, объекта незавершенного строительства, расположенного на земельном участке	—
8	Иные сведения	—

1. Сведения о характерных точках границы уточняемого земельного участка с кадастровым номером

Зона №

Обозначение характерных точек границ	Существующие координаты, м		Уточненные координаты, м		Метод определения координат	Средняя квадратическая погрешность определения координат характерной точки (Mt), м	Формулы, примененные для расчета средней квадратической погрешности определения координат характерной точки (Mt), м
	X	Y	X	Y			
1	2	3	4	5	6	7	8

2. Сведения о частях границ уточняемого земельного участка с кадастровым номером

Обозначение части границ		Горизонтальное проложение (S), м	Описание прохождения части границ	Отметка о наличии земельного спора о местоположении границ земельного участка
от т.	до т.			
1	2	3	4	5

3. Общие сведения об уточняемом земельном участке с кадастровым номером
31:11:0302004:40

№ п/п	Наименование характеристики земельного участка	Значение характеристики
1	2	3
1	Адрес земельного участка	Российская Федерация, Белгородская область, Ракитянский р-н, Псковское с, Городок ул, 7
	Местоположение земельного участка (при отсутствии присвоенного адреса)	—
	Дополнительные сведения о местоположении земельного участка	—
2	Площадь земельного участка ± величина погрешности определения площади ($P \pm \Delta P$), м²	0 ± 0
3	Формула, примененная для расчета предельной допустимой погрешности определения площади земельного участка (ΔP), м²	$3,5 \cdot 0,10 \cdot \sqrt{(0,00)} = 0$
4	Площадь земельного участка согласно сведениям Единого государственного реестра недвижимости (Ркад), м²	1 700
5	Оценка расхождения Р и Ркад ($P - P_{\text{кад}}$), м²	1 700
6	Предельный минимальный и максимальный размеры земельного участка ($P_{\text{мин}}$ и $P_{\text{макс}}$), м²	$P_{\text{мин}} = 1\,500$ $P_{\text{макс}} = 5\,000$
7	Кадастровый или иной номер (обозначение) здания, сооружения, объекта незавершенного строительства, расположенного на земельном участке	—

1	2	3
8	Иные сведения	—

1. Сведения о характерных точках границы уточняемого земельного участка с кадастровым номером _____

Зона № _____

Обозначение характерных точек границ	Существующие координаты, м		Уточненные координаты, м		Метод определения координат	Средняя квадратическая погрешность определения координат характерной точки (Mt), м	Формулы, примененные для расчета средней квадратической погрешности определения координат характерной точки (Mt), м
	X	Y	X	Y			
1	2	3	4	5	6	7	8

2. Сведения о частях границ уточняемого земельного участка с кадастровым номером _____

Обозначение части границ		Горизонтальное проложение (S), м	Описание прохождения части границ	Отметка о наличии земельного спора о местоположении границ земельного участка
от т.	до т.			
1	2	3	4	5

3. Общие сведения об уточняемом земельном участке с кадастровым номером 31:11:0302004:41

№ п/п	Наименование характеристики земельного участка	Значение характеристики
1	2	3
1	Адрес земельного участка	Российская Федерация, Белгородская область, Ракитянский р-н, Псковское с, Городок ул, 4
	Местоположение земельного участка (при отсутствии присвоенного адреса)	—
	Дополнительные сведения о местоположении земельного участка	—
2	Площадь земельного участка ± величина погрешности определения площади (Р ± ΔР), м²	0 ± 0
3	Формула, примененная для расчета предельной допустимой погрешности определения площади земельного участка (ΔР), м²	3,5*0,10*√(0,00) = 0
4	Площадь земельного участка согласно сведениям Единого государственного реестра недвижимости (Ркад), м²	2 000
5	Оценка расхождения Р и Ркад (Р - Ркад), м²	2 000
6	Предельный минимальный и максимальный размеры земельного участка (Рмин и Рмакс), м²	Рмин = 1 500 Рмакс = 5 000

1	2	3
7	Кадастровый или иной номер (обозначение) здания, сооружения, объекта незавершенного строительства, расположенного на земельном участке	—
8	Иные сведения	—

1. Сведения о характерных точках границы уточняемого земельного участка с кадастровым номером _____

Зона № _____

Обозначение характерных точек границ	Существующие координаты, м		Уточненные координаты, м		Метод определения координат	Средняя квадратическая погрешность определения координат характерной точки (Mt), м	Формулы, примененные для расчета средней квадратической погрешности определения координат характерной точки (Mt), м
	X	Y	X	Y			
1	2	3	4	5	6	7	8

2. Сведения о частях границ уточняемого земельного участка с кадастровым номером _____

Обозначение части границ		Горизонтальное проложение (S), м	Описание прохождения части границ	Отметка о наличии земельного спора о местоположении границ земельного участка
от т.	до т.			
1	2	3	4	5

3. Общие сведения об уточняемом земельном участке с кадастровым номером 31:11:0302004:42

№ п/п	Наименование характеристики земельного участка	Значение характеристики
1	2	3
1	Адрес земельного участка	Российская Федерация, Белгородская область, Ракитянский р-н, Псковское с, Городок ул, 6
	Местоположение земельного участка (при отсутствии присвоенного адреса)	—
	Дополнительные сведения о местоположении земельного участка	—
2	Площадь земельного участка ± величина погрешности определения площади (Р ± ΔР), м²	0 ± 0
3	Формула, примененная для расчета предельной допустимой погрешности определения площади земельного участка (ΔР), м²	3,5*0,10*√(0,00) = 0
4	Площадь земельного участка согласно сведениям Единого государственного реестра недвижимости (Ркад), м²	2 000
5	Оценка расхождения Р и Ркад (Р - Ркад), м²	2 000

1	2	3
6	Предельный минимальный и максимальный размеры земельного участка (Рмин и Рмакс), м²	Рмин = 1 500 Рмакс = 5 000
7	Кадастровый или иной номер (обозначение) здания, сооружения, объекта незавершенного строительства, расположенного на земельном участке	—
8	Иные сведения	—

1. Сведения о характерных точках границы уточняемого земельного участка с кадастровым номером 31:11:0302004:43

Зона № 1							
Обозначение характерных точек границ	Существующие координаты, м		Уточненные координаты, м		Метод определения координат	Средняя квадратическая погрешность определения координат характерной точки (Mt), м	Формулы, примененные для расчета средней квадратической погрешности определения координат характерной точки (Mt), м
	X	Y	X	Y			
1	2	3	4	5	6	7	8
26	429 727,01	1 284 370,57	429 727,01	1 284 370,57	Метод спутниковых геодезических измерений (определений)	0,10	$\sqrt{(0,07^2 + 0,07^2)} = 0,10$
27	429 739,63	1 284 382,53	429 739,63	1 284 382,53			
28	429 743,49	1 284 386,00	429 743,49	1 284 386,00			
29	429 744,00	1 284 386,47	429 744,00	1 284 386,47			
30	429 732,71	1 284 399,03	429 732,71	1 284 399,03			
31	429 730,28	1 284 401,48	429 730,28	1 284 401,48			
32	429 691,15	1 284 448,12	429 691,15	1 284 448,12			
33	429 670,90	1 284 431,55	429 670,90	1 284 431,55			
26	429 727,01	1 284 370,57	429 727,01	1 284 370,57			

2. Сведения о частях границ уточняемого земельного участка с кадастровым номером 31:11:0302004:43

Обозначение части границ		Горизонтальное проложение (S), м	Описание прохождения части границ	Отметка о наличии земельного спора о местоположении границ земельного участка
от т.	до т.			
1	2	3	4	5
26	27	17,39	—	—
27	28	5,19		
28	29	0,69		
29	30	16,89		
30	31	3,45		
31	32	60,88		
32	33	26,17		
33	26	82,87		

3. Общие сведения об уточняемом земельном участке с кадастровым номером 31:11:0302004:43

№ п/п	Наименование характеристики земельного участка	Значение характеристики
1	2	3
1	Адрес земельного участка	Российская Федерация, Белгородская область, Ракитянский р-н, Псковское с, Городок ул, 8
	Местоположение земельного участка (при отсутствии присвоенного адреса)	—
	Дополнительные сведения о местоположении земельного участка	—
2	Площадь земельного участка \pm величина погрешности определения площади ($P \pm \Delta P$), м ²	2000 ± 16
3	Формула, примененная для расчета предельной допустимой погрешности определения площади земельного участка (ΔP), м ²	$3,5 * 0,10 * \sqrt{(2\ 000,00)} = 16$
4	Площадь земельного участка согласно сведениям Единого государственного реестра недвижимости (Ркад), м ²	2 000
5	Оценка расхождения Р и Ркад ($P - P_{\text{кад}}$), м ²	0
6	Предельный минимальный и максимальный размеры земельного участка ($P_{\text{мин}}$ и $P_{\text{макс}}$), м ²	$P_{\text{мин}} = 1\ 500$ $P_{\text{макс}} = 5\ 000$
7	Кадастровый или иной номер (обозначение) здания, сооружения, объекта незавершенного строительства, расположенного на земельном участке	—
8	Иные сведения	—

1. Сведения о характерных точках границы уточняемого земельного участка с кадастровым номером _____

Зона № _____							
Обозначение характерных точек границ	Существующие координаты, м		Уточненные координаты, м		Метод определения координат	Средняя квадратическая погрешность определения координат характерной точки (Mt), м	Формулы, примененные для расчета средней квадратической погрешности определения координат характерной точки (Mt), м
	X	Y	X	Y			
1	2	3	4	5	6	7	8

2. Сведения о частях границ уточняемого земельного участка с кадастровым номером _____

Обозначение части границ		Горизонтальное проложение (S), м	Описание прохождения части границ	Отметка о наличии земельного спора о местоположении границ земельного участка
от т.	до т.			
1	2	3	4	5

3. Общие сведения об уточняемом земельном участке с кадастровым номером 31:11:0302004:44

№ п/п	Наименование характеристики земельного участка	Значение характеристики
1	2	3
1	Адрес земельного участка	Российская Федерация, Белгородская область, Ракитянский р-н, Псковское с, Городок ул, 10
	Местоположение земельного участка (при отсутствии присвоенного адреса)	—
	Дополнительные сведения о местоположении земельного участка	—
2	Площадь земельного участка ± величина погрешности определения площади ($P \pm \Delta P$), м²	0 ± 0
3	Формула, примененная для расчета предельной допустимой погрешности определения площади земельного участка (ΔP), м²	$3,5 \cdot 0,10 \cdot \sqrt{(0,00)} = 0$
4	Площадь земельного участка согласно сведениям Единого государственного реестра недвижимости (Ркад), м²	2 000
5	Оценка расхождения Р и Ркад ($P - P_{кад}$), м²	2 000
6	Предельный минимальный и максимальный размеры земельного участка ($P_{мин}$ и $P_{макс}$), м²	$P_{мин} = 1\,500$ $P_{макс} = 5\,000$
7	Кадастровый или иной номер (обозначение) здания, сооружения, объекта незавершенного строительства, расположенного на земельном участке	—

1	2	3
8	Иные сведения	—

1. Сведения о характерных точках границы уточняемого земельного участка с кадастровым номером _____

Зона № _____

Обозначение характерных точек границ	Существующие координаты, м		Уточненные координаты, м		Метод определения координат	Средняя квадратическая погрешность определения координат характерной точки (Mt), м	Формулы, примененные для расчета средней квадратической погрешности определения координат характерной точки (Mt), м
	X	Y	X	Y			
1	2	3	4	5	6	7	8

2. Сведения о частях границ уточняемого земельного участка с кадастровым номером _____

Обозначение части границ		Горизонтальное проложение (S), м	Описание прохождения части границ	Отметка о наличии земельного спора о местоположении границ земельного участка
от т.	до т.			
1	2	3	4	5

3. Общие сведения об уточняемом земельном участке с кадастровым номером 31:11:0302004:45

№ п/п	Наименование характеристики земельного участка	Значение характеристики
1	2	3
1	Адрес земельного участка	Российская Федерация, Белгородская область, Ракитянский р-н, Псковское с, Городок ул, 29
	Местоположение земельного участка (при отсутствии присвоенного адреса)	—
	Дополнительные сведения о местоположении земельного участка	—
2	Площадь земельного участка ± величина погрешности определения площади (Р ± ΔР), м²	0 ± 0
3	Формула, примененная для расчета предельной допустимой погрешности определения площади земельного участка (ΔР), м²	3,5*0,10*√(0,00) = 0
4	Площадь земельного участка согласно сведениям Единого государственного реестра недвижимости (Ркад), м²	3 000
5	Оценка расхождения Р и Ркад (Р - Ркад), м²	3 000
6	Предельный минимальный и максимальный размеры земельного участка (Рмин и Рмакс), м²	Рмин = 1 500 Рмакс = 5 000

1	2	3
7	Кадастровый или иной номер (обозначение) здания, сооружения, объекта незавершенного строительства, расположенного на земельном участке	—
8	Иные сведения	—

1. Сведения о характерных точках границы уточняемого земельного участка с кадастровым номером _____

Зона № _____

Обозначение характерных точек границ	Существующие координаты, м		Уточненные координаты, м		Метод определения координат	Средняя квадратическая погрешность определения координат характерной точки (Mt), м	Формулы, примененные для расчета средней квадратической погрешности определения координат характерной точки (Mt), м
	X	Y	X	Y			
1	2	3	4	5	6	7	8

2. Сведения о частях границ уточняемого земельного участка с кадастровым номером _____

Обозначение части границ		Горизонтальное проложение (S), м	Описание прохождения части границ	Отметка о наличии земельного спора о местоположении границ земельного участка
от т.	до т.			
1	2	3	4	5

3. Общие сведения об уточняемом земельном участке с кадастровым номером 31:11:0302004:46

№ п/п	Наименование характеристики земельного участка	Значение характеристики
1	2	3
1	Адрес земельного участка	Российская Федерация, Белгородская область, Ракитянский р-н, Псковское с, Городок ул, 23
	Местоположение земельного участка (при отсутствии присвоенного адреса)	—
	Дополнительные сведения о местоположении земельного участка	—
2	Площадь земельного участка ± величина погрешности определения площади (Р ± ΔР), м²	0 ± 0
3	Формула, примененная для расчета предельной допустимой погрешности определения площади земельного участка (ΔР), м²	3,5*0,10*√(0,00) = 0
4	Площадь земельного участка согласно сведениям Единого государственного реестра недвижимости (Ркад), м²	1 500
5	Оценка расхождения Р и Ркад (Р - Ркад), м²	1 500

1	2	3
6	Предельный минимальный и максимальный размеры земельного участка (Рмин и Рмакс), м²	Рмин = 1 500 Рмакс = 5 000
7	Кадастровый или иной номер (обозначение) здания, сооружения, объекта незавершенного строительства, расположенного на земельном участке	—
8	Иные сведения	—

1. Сведения о характерных точках границы уточняемого земельного участка с кадастровым номером _____

Зона № _____

Обозначение характерных точек границ	Существующие координаты, м		Уточненные координаты, м		Метод определения координат	Средняя квадратическая погрешность определения координат характерной точки (Mt), м	Формулы, примененные для расчета средней квадратической погрешности определения координат характерной точки (Mt), м
	X	Y	X	Y			
1	2	3	4	5	6	7	8

2. Сведения о частях границ уточняемого земельного участка с кадастровым номером _____

Обозначение части границ		Горизонтальное проложение (S), м	Описание прохождения части границ	Отметка о наличии земельного спора о местоположении границ земельного участка
от т.	до т.			
1	2	3	4	5

3. Общие сведения об уточняемом земельном участке с кадастровым номером 31:11:0302004:47

№ п/п	Наименование характеристики земельного участка	Значение характеристики
1	2	3
1	Адрес земельного участка	Российская Федерация, Белгородская область, Ракитянский р-н, Псковское с, Городок ул, 12
	Местоположение земельного участка (при отсутствии присвоенного адреса)	—
	Дополнительные сведения о местоположении земельного участка	—
2	Площадь земельного участка ± величина погрешности определения площади (Р ± ΔР), м²	0 ± 0
3	Формула, примененная для расчета предельной допустимой погрешности определения площади земельного участка (ΔР), м²	3,5*0,10*√(0,00) = 0

1	2	3
4	Площадь земельного участка согласно сведениям Единого государственного реестра недвижимости (Ркад), м²	2 000
5	Оценка расхождения Р и Ркад (Р - Ркад), м²	2 000
6	Предельный минимальный и максимальный размеры земельного участка (Рмин и Рмакс), м²	Рмин = 1 500 Рмакс = 5 000
7	Кадастровый или иной номер (обозначение) здания, сооружения, объекта незавершенного строительства, расположенного на земельном участке	—
8	Иные сведения	—

1. Сведения о характерных точках границы уточняемого земельного участка с кадастровым номером _____

Зона № _____

Обозначение характерных точек границ	Существующие координаты, м		Уточненные координаты, м		Метод определения координат	Средняя квадратическая погрешность определения координат характерной точки (Mt), м	Формулы, примененные для расчета средней квадратической погрешности определения координат характерной точки (Mt), м
	X	Y	X	Y			
1	2	3	4	5	6	7	8

2. Сведения о частях границ уточняемого земельного участка с кадастровым номером _____

Обозначение части границ		Горизонтальное проложение (S), м	Описание прохождения части границ	Отметка о наличии земельного спора о местоположении границ земельного участка
от т.	до т.			
1	2	3	4	5

3. Общие сведения об уточняемом земельном участке с кадастровым номером 31:11:0302004:48

№ п/п	Наименование характеристики земельного участка	Значение характеристики
1	2	3
1	Адрес земельного участка	Российская Федерация, Белгородская область, Ракитянский р-н, Псковское с, Городок ул
	Местоположение земельного участка (при отсутствии присвоенного адреса)	—
	Дополнительные сведения о местоположении земельного участка	—
2	Площадь земельного участка ± величина погрешности определения площади (Р ± ΔР), м²	0 ± 0

1	2	3
3	Формула, примененная для расчета предельной допустимой погрешности определения площади земельного участка (ΔP), м ²	$3,5 \cdot 0,10 \cdot \sqrt{(0,00)} = 0$
4	Площадь земельного участка согласно сведениям Единого государственного реестра недвижимости (Ркад), м ²	2 000
5	Оценка расхождения Р и Ркад (Р - Ркад), м ²	2 000
6	Предельный минимальный и максимальный размеры земельного участка (Рмин и Рмакс), м ²	Рмин = 1 500 Рмакс = 5 000
7	Кадастровый или иной номер (обозначение) здания, сооружения, объекта незавершенного строительства, расположенного на земельном участке	—
8	Иные сведения	—

1. Сведения о характерных точках границы уточняемого земельного участка с кадастровым номером _____

Зона № _____

Обозначение характерных точек границ	Существующие координаты, м		Уточненные координаты, м		Метод определения координат	Средняя квадратическая погрешность определения координат характерной точки (Mt), м	Формулы, примененные для расчета средней квадратической погрешности определения координат характерной точки (Mt), м
	X	Y	X	Y			
1	2	3	4	5	6	7	8

2. Сведения о частях границ уточняемого земельного участка с кадастровым номером _____

Обозначение части границ		Горизонтальное проложение (S), м	Описание прохождения части границ	Отметка о наличии земельного спора о местоположении границ земельного участка
от т.	до т.			
1	2	3	4	5

3. Общие сведения об уточняемом земельном участке с кадастровым номером 31:11:0302004:49 _____

№ п/п	Наименование характеристики земельного участка	Значение характеристики
1	2	3
1	Адрес земельного участка	Российская Федерация, Белгородская область, Ракитянский р-н, Псковское с, Городок ул, 16
	Местоположение земельного участка (при отсутствии присвоенного адреса)	—
	Дополнительные сведения о местоположении земельного участка	—

1	2	3
2	Площадь земельного участка ± величина погрешности определения площади (Р ± ΔР), м²	0 ± 0
3	Формула, примененная для расчета предельной допустимой погрешности определения площади земельного участка (ΔР), м²	3,5*0,10*√(0,00) = 0
4	Площадь земельного участка согласно сведениям Единого государственного реестра недвижимости (Ркад), м²	2 000
5	Оценка расхождения Р и Ркад (Р - Ркад), м²	2 000
6	Предельный минимальный и максимальный размеры земельного участка (Рмин и Рмакс), м²	Рмин = 1 500 Рмакс = 5 000
7	Кадастровый или иной номер (обозначение) здания, сооружения, объекта незавершенного строительства, расположенного на земельном участке	—
8	Иные сведения	—

1. Сведения о характерных точках границы уточняемого земельного участка с кадастровым номером _____

Зона № _____

Обозначение характерных точек границ	Существующие координаты, м		Уточненные координаты, м		Метод определения координат	Средняя квадратическая погрешность определения координат характерной точки (Mt), м	Формулы, примененные для расчета средней квадратической погрешности определения координат характерной точки (Mt), м
	X	Y	X	Y			
1	2	3	4	5	6	7	8

2. Сведения о частях границ уточняемого земельного участка с кадастровым номером _____

Обозначение части границ		Горизонтальное проложение (S), м	Описание прохождения части границ	Отметка о наличии земельного спора о местоположении границ земельного участка
от т.	до т.			
1	2	3	4	5

3. Общие сведения об уточняемом земельном участке с кадастровым номером 31:11:0302004:5

№ п/п	Наименование характеристики земельного участка	Значение характеристики
1	2	3

1	2	3
1	Адрес земельного участка	Российская Федерация, Белгородская область, Ракитянский р-н, Псковское с, Городок ул, 53
	Местоположение земельного участка (при отсутствии присвоенного адреса)	—
	Дополнительные сведения о местоположении земельного участка	—
2	Площадь земельного участка ± величина погрешности определения площади ($P \pm \Delta P$), м²	0 ± 0
3	Формула, примененная для расчета предельной допустимой погрешности определения площади земельного участка (ΔP), м²	$3,5 \cdot 0,10 \cdot \sqrt{(0,00)} = 0$
4	Площадь земельного участка согласно сведениям Единого государственного реестра недвижимости (Ркад), м²	2 000
5	Оценка расхождения Р и Ркад ($P - P_{кад}$), м²	2 000
6	Предельный минимальный и максимальный размеры земельного участка ($P_{мин}$ и $P_{макс}$), м²	$P_{мин} = 1\,500$ $P_{макс} = 5\,000$
7	Кадастровый или иной номер (обозначение) здания, сооружения, объекта незавершенного строительства, расположенного на земельном участке	—
8	Иные сведения	—

1. Сведения о характерных точках границы уточняемого земельного участка с кадастровым номером _____

Зона № _____

Обозначение характерных точек границ	Существующие координаты, м		Уточненные координаты, м		Метод определения координат	Средняя квадратическая погрешность определения координат характерной точки (Mt), м	Формулы, примененные для расчета средней квадратической погрешности определения координат характерной точки (Mt), м
	X	Y	X	Y			
1	2	3	4	5	6	7	8

2. Сведения о частях границ уточняемого земельного участка с кадастровым номером _____

Обозначение части границ		Горизонтальное проложение (S), м	Описание прохождения части границ	Отметка о наличии земельного спора о местоположении границ земельного участка
от т.	до т.			
1	2	3	4	5

3. Общие сведения об уточняемом земельном участке с кадастровым номером 31:11:0302004:50

№ п/п	Наименование характеристики земельного участка	Значение характеристики
1	2	3
1	Адрес земельного участка	Российская Федерация, Белгородская область, Ракитянский р-н, Псковское с, Городок ул
	Местоположение земельного участка (при отсутствии присвоенного адреса)	—
	Дополнительные сведения о местоположении земельного участка	—
2	Площадь земельного участка ± величина погрешности определения площади ($P \pm \Delta P$), м²	0 ± 0
3	Формула, примененная для расчета предельной допустимой погрешности определения площади земельного участка (ΔP), м²	$3,5 \cdot 0,10 \cdot \sqrt{(0,00)} = 0$
4	Площадь земельного участка согласно сведениям Единого государственного реестра недвижимости (Ркад), м²	2 000
5	Оценка расхождения Р и Ркад ($P - P_{кад}$), м²	2 000
6	Предельный минимальный и максимальный размеры земельного участка ($P_{мин}$ и $P_{макс}$), м²	$P_{мин} = 1\,500$ $P_{макс} = 5\,000$
7	Кадастровый или иной номер (обозначение) здания, сооружения, объекта незавершенного строительства, расположенного на земельном участке	—
8	Иные сведения	—

1. Сведения о характерных точках границы уточняемого земельного участка с кадастровым номером

Зона №							
Обозначение характерных точек границ	Существующие координаты, м		Уточненные координаты, м		Метод определения координат	Средняя квадратическая погрешность определения координат характерной точки (Mt), м	Формулы, примененные для расчета средней квадратической погрешности определения координат характерной точки (Mt), м
	X	Y	X	Y			
1	2	3	4	5	6	7	8

2. Сведения о частях границ уточняемого земельного участка с кадастровым номером

Обозначение части границ		Горизонтальное проложение (S), м	Описание прохождения части границ	Отметка о наличии земельного спора о местоположении границ земельного участка
от т.	до т.			
1	2	3	4	5

3. Общие сведения об уточняемом земельном участке с кадастровым номером 31:11:0302004:51

№ п/п	Наименование характеристики земельного участка	Значение характеристики
1	2	3
1	Адрес земельного участка	Российская Федерация, Белгородская область, Ракитянский р-н, Псковское с, Городок ул, 31
	Местоположение земельного участка (при отсутствии присвоенного адреса)	—
	Дополнительные сведения о местоположении земельного участка	—
2	Площадь земельного участка ± величина погрешности определения площади ($P \pm \Delta P$), м²	0 ± 0
3	Формула, примененная для расчета предельной допустимой погрешности определения площади земельного участка (ΔP), м²	$3,5 \cdot 0,10 \cdot \sqrt{(0,00)} = 0$
4	Площадь земельного участка согласно сведениям Единого государственного реестра недвижимости (Ркад), м²	1 900
5	Оценка расхождения Р и Ркад ($P - P_{кад}$), м²	1 900
6	Предельный минимальный и максимальный размеры земельного участка ($P_{мин}$ и $P_{макс}$), м²	$P_{мин} = 1\,500$ $P_{макс} = 5\,000$
7	Кадастровый или иной номер (обозначение) здания, сооружения, объекта незавершенного строительства, расположенного на земельном участке	—
8	Иные сведения	—

1. Сведения о характерных точках границы уточняемого земельного участка с кадастровым номером _____

Зона № _____

Обозначение характерных точек границ	Существующие координаты, м		Уточненные координаты, м		Метод определения координат	Средняя квадратическая погрешность определения координат характерной точки (M_t), м	Формулы, примененные для расчета средней квадратической погрешности определения координат характерной точки (M_t), м
	X	Y	X	Y			
1	2	3	4	5	6	7	8

2. Сведения о частях границ уточняемого земельного участка с кадастровым номером _____

Обозначение части границ		Горизонтальное проложение (S), м	Описание прохождения части границ	Отметка о наличии земельного спора о местоположении границ земельного участка
от т.	до т.			

1	2	3	4	5
3. Общие сведения об уточняемом земельном участке с кадастровым номером				<u>31:11:0302004:52</u>

№ п/п	Наименование характеристики земельного участка	Значение характеристики
1	2	3
1	Адрес земельного участка	Российская Федерация, Белгородская область, Ракитянский р-н, Псковское с, Городок ул, 37
	Местоположение земельного участка (при отсутствии присвоенного адреса)	—
	Дополнительные сведения о местоположении земельного участка	—
2	Площадь земельного участка ± величина погрешности определения площади (Р ± ΔР), м²	0 ± 0
3	Формула, примененная для расчета предельной допустимой погрешности определения площади земельного участка (ΔР), м²	3,5*0,10*√(0,00) = 0
4	Площадь земельного участка согласно сведениям Единого государственного реестра недвижимости (Ркад), м²	2 000
5	Оценка расхождения Р и Ркад (Р - Ркад), м²	2 000
6	Предельный минимальный и максимальный размеры земельного участка (Рмин и Рмакс), м²	Рмин = 1 500 Рмакс = 5 000
7	Кадастровый или иной номер (обозначение) здания, сооружения, объекта незавершенного строительства, расположенного на земельном участке	—
8	Иные сведения	—

1. Сведения о характерных точках границы уточняемого земельного участка с кадастровым номером _____

Зона № _____							
Обозначение характерных точек границ	Существующие координаты, м		Уточненные координаты, м		Метод определения координат	Средняя квадратическая погрешность определения координат характерной точки (Mt), м	Формулы, примененные для расчета средней квадратической погрешности определения координат характерной точки (Mt), м
	X	Y	X	Y			
1	2	3	4	5	6	7	8

2. Сведения о частях границ уточняемого земельного участка с кадастровым номером _____

Обозначение части границ		Горизонтальное проложение (S), м	Описание прохождения части границ	Отметка о наличии земельного спора о местоположении границ земельного участка
от т.	до т.			
1	2	3	4	5

3. Общие сведения об уточняемом земельном участке с кадастровым номером 31:11:0302004:53 _____

№ п/п	Наименование характеристики земельного участка	Значение характеристики
1	2	3
1	Адрес земельного участка	Российская Федерация, Белгородская область, Ракитянский р-н, Псковское с, Городок ул, 20
	Местоположение земельного участка (при отсутствии присвоенного адреса)	—
	Дополнительные сведения о местоположении земельного участка	—
2	Площадь земельного участка ± величина погрешности определения площади (Р ± ΔР), м²	0 ± 0
3	Формула, примененная для расчета предельной допустимой погрешности определения площади земельного участка (ΔР), м²	3,5*0,10*√(0,00) = 0
4	Площадь земельного участка согласно сведениям Единого государственного реестра недвижимости (Ркад), м²	2 000
5	Оценка расхождения Р и Ркад (Р - Ркад), м²	2 000
6	Предельный минимальный и максимальный размеры земельного участка (Рмин и Рмакс), м²	Рмин = 1 500 Рмакс = 5 000
7	Кадастровый или иной номер (обозначение) здания, сооружения, объекта незавершенного строительства, расположенного на земельном участке	—
8	Иные сведения	—

1. Сведения о характерных точках границы уточняемого земельного участка с кадастровым номером _____

Зона №							
Обозначение характерных точек границ	Существующие координаты, м		Уточненные координаты, м		Метод определения координат	Средняя квадратическая погрешность определения координат характерной точки (Mt), м	Формулы, примененные для расчета средней квадратической погрешности определения координат характерной точки (Mt), м
	X	Y	X	Y			

1	2	3	4	5	6	7	8
2. Сведения о частях границ уточняемого земельного участка с кадастровым номером _____							
Обозначение части границ		Горизонтальное проложение (S), м	Описание прохождения части границ		Отметка о наличии земельного спора о местоположении границ земельного участка		
от т.	до т.						
1	2	3	4		5		
3. Общие сведения об уточняемом земельном участке с кадастровым номером <u>31:11:0302004:54</u>							
№ п/п	Наименование характеристики земельного участка		Значение характеристики				
1	2		3				
1	Адрес земельного участка		Российская Федерация, Белгородская область, Ракитянский р-н, Псковское с, Городок ул, 43				
	Местоположение земельного участка (при отсутствии присвоенного адреса)		—				
	Дополнительные сведения о местоположении земельного участка		—				
2	Площадь земельного участка ± величина погрешности определения площади ($P \pm \Delta P$), м²		0 ± 0				
3	Формула, примененная для расчета предельной допустимой погрешности определения площади земельного участка (ΔP), м²		3,5*0,10*√(0,00) = 0				
4	Площадь земельного участка согласно сведениям Единого государственного реестра недвижимости (Ркад), м²		2 800				
5	Оценка расхождения Р и Ркад (Р - Ркад), м²		2 800				
6	Предельный минимальный и максимальный размеры земельного участка (Рмин и Рмакс), м²		Рмин = 1 500 Рмакс = 5 000				
7	Кадастровый или иной номер (обозначение) здания, сооружения, объекта незавершенного строительства, расположенного на земельном участке		—				
8	Иные сведения		—				

1. Сведения о характерных точках границы уточняемого земельного участка с кадастровым номером _____

Зона № _____							
Обозначение характерных точек границ	Существующие координаты, м		Уточненные координаты, м		Метод определения координат	Средняя квадратическая погрешность определения координат характерной точки (Mt), м	Формулы, примененные для расчета средней квадратической погрешности определения координат характерной точки (Mt), м
	X	Y	X	Y			
1	2	3	4	5	6	7	8

2. Сведения о частях границ уточняемого земельного участка с кадастровым номером _____

Обозначение части границ		Горизонтальное проложение (S), м	Описание прохождения части границ	Отметка о наличии земельного спора о местоположении границ земельного участка
от т.	до т.			
1	2	3	4	5

3. Общие сведения об уточняемом земельном участке с кадастровым номером 31:11:0302004:55

№ п/п	Наименование характеристики земельного участка	Значение характеристики
1	2	3
1	Адрес земельного участка	Российская Федерация, Белгородская область, Ракитянский р-н, Псковское с, Городок ул, 22
	Местоположение земельного участка (при отсутствии присвоенного адреса)	—
	Дополнительные сведения о местоположении земельного участка	—
2	Площадь земельного участка ± величина погрешности определения площади ($P \pm \Delta P$), м²	0 ± 0
3	Формула, примененная для расчета предельной допустимой погрешности определения площади земельного участка (ΔP), м²	$3,5 \cdot 0,10 \cdot \sqrt{(0,00)} = 0$
4	Площадь земельного участка согласно сведениям Единого государственного реестра недвижимости (Ркад), м²	2 000
5	Оценка расхождения Р и Ркад ($P - P_{кад}$), м²	2 000
6	Предельный минимальный и максимальный размеры земельного участка ($P_{мин}$ и $P_{макс}$), м²	$P_{мин} = 1\,500$ $P_{макс} = 5\,000$
7	Кадастровый или иной номер (обозначение) здания, сооружения, объекта незавершенного строительства, расположенного на земельном участке	—

1	2	3
8	Иные сведения	—

1. Сведения о характерных точках границы уточняемого земельного участка с кадастровым номером _____

Зона № _____

Обозначение характерных точек границ	Существующие координаты, м		Уточненные координаты, м		Метод определения координат	Средняя квадратическая погрешность определения координат характерной точки (Mt), м	Формулы, примененные для расчета средней квадратической погрешности определения координат характерной точки (Mt), м
	X	Y	X	Y			
1	2	3	4	5	6	7	8

2. Сведения о частях границ уточняемого земельного участка с кадастровым номером _____

Обозначение части границ		Горизонтальное проложение (S), м	Описание прохождения части границ	Отметка о наличии земельного спора о местоположении границ земельного участка
от т.	до т.			
1	2	3	4	5

3. Общие сведения об уточняемом земельном участке с кадастровым номером 31:11:0302004:56

№ п/п	Наименование характеристики земельного участка	Значение характеристики
1	2	3
1	Адрес земельного участка	Российская Федерация, Белгородская область, Ракитянский р-н, Псковское с, Городок ул
	Местоположение земельного участка (при отсутствии присвоенного адреса)	—
	Дополнительные сведения о местоположении земельного участка	—
2	Площадь земельного участка ± величина погрешности определения площади (Р ± ΔР), м²	0 ± 0
3	Формула, примененная для расчета предельной допустимой погрешности определения площади земельного участка (ΔР), м²	3,5*0,10*√(0,00) = 0
4	Площадь земельного участка согласно сведениям Единого государственного реестра недвижимости (Ркад), м²	2 000
5	Оценка расхождения Р и Ркад (Р - Ркад), м²	2 000
6	Предельный минимальный и максимальный размеры земельного участка (Рмин и Рмакс), м²	Рмин = 1 500 Рмакс = 5 000

1	2	3
7	Кадастровый или иной номер (обозначение) здания, сооружения, объекта незавершенного строительства, расположенного на земельном участке	—
8	Иные сведения	—

1. Сведения о характерных точках границы уточняемого земельного участка с кадастровым номером _____

Зона № _____

Обозначение характерных точек границ	Существующие координаты, м		Уточненные координаты, м		Метод определения координат	Средняя квадратическая погрешность определения координат характерной точки (Mt), м	Формулы, примененные для расчета средней квадратической погрешности определения координат характерной точки (Mt), м
	X	Y	X	Y			
1	2	3	4	5	6	7	8

2. Сведения о частях границ уточняемого земельного участка с кадастровым номером _____

Обозначение части границ		Горизонтальное проложение (S), м	Описание прохождения части границ	Отметка о наличии земельного спора о местоположении границ земельного участка
от т.	до т.			
1	2	3	4	5

3. Общие сведения об уточняемом земельном участке с кадастровым номером 31:11:0302004:57

№ п/п	Наименование характеристики земельного участка	Значение характеристики
1	2	3
1	Адрес земельного участка	Российская Федерация, Белгородская область, Ракитянский р-н, Псковское с, Городок ул
	Местоположение земельного участка (при отсутствии присвоенного адреса)	—
	Дополнительные сведения о местоположении земельного участка	—
2	Площадь земельного участка ± величина погрешности определения площади (Р ± ΔР), м²	0 ± 0
3	Формула, примененная для расчета предельной допустимой погрешности определения площади земельного участка (ΔР), м²	3,5*0,10*√(0,00) = 0
4	Площадь земельного участка согласно сведениям Единого государственного реестра недвижимости (Ркад), м²	2 300
5	Оценка расхождения Р и Ркад (Р - Ркад), м²	2 300

1	2	3
6	Предельный минимальный и максимальный размеры земельного участка (Рмин и Рмакс), м²	Рмин = 1 500 Рмакс = 5 000
7	Кадастровый или иной номер (обозначение) здания, сооружения, объекта незавершенного строительства, расположенного на земельном участке	—
8	Иные сведения	—

1. Сведения о характерных точках границы уточняемого земельного участка с кадастровым номером _____

Зона № _____							
Обозначение характерных точек границ	Существующие координаты, м		Уточненные координаты, м		Метод определения координат	Средняя квадратическая погрешность определения координат характерной точки (Mt), м	Формулы, примененные для расчета средней квадратической погрешности определения координат характерной точки (Mt), м
	X	Y	X	Y			
1	2	3	4	5	6	7	8

2. Сведения о частях границ уточняемого земельного участка с кадастровым номером _____

Обозначение части границ		Горизонтальное проложение (S), м	Описание прохождения части границ	Отметка о наличии земельного спора о местоположении границ земельного участка
от т.	до т.			
1	2	3	4	5

3. Общие сведения об уточняемом земельном участке с кадастровым номером 31:11:0302004:58

№ п/п	Наименование характеристики земельного участка	Значение характеристики
1	2	3
1	Адрес земельного участка	Российская Федерация, Белгородская область, Ракитянский р-н, Псковское с, Городок ул
	Местоположение земельного участка (при отсутствии присвоенного адреса)	—
	Дополнительные сведения о местоположении земельного участка	—
2	Площадь земельного участка ± величина погрешности определения площади (Р ± ΔР), м²	0 ± 0
3	Формула, примененная для расчета предельной допустимой погрешности определения площади земельного участка (ΔР), м²	3,5*0,10*√(0,00) = 0
4	Площадь земельного участка согласно сведениям Единого государственного реестра недвижимости (Ркад), м²	2 000

1	2	3
5	Оценка расхождения Р и Ркад (Р - Ркад), м²	2 000
6	Предельный минимальный и максимальный размеры земельного участка (Рмин и Рмакс), м²	Рмин = 1 500 Рмакс = 5 000
7	Кадастровый или иной номер (обозначение) здания, сооружения, объекта незавершенного строительства, расположенного на земельном участке	—
8	Иные сведения	—

1. Сведения о характерных точках границы уточняемого земельного участка с кадастровым номером _____

Зона № _____							
Обозначение характерных точек границ	Существующие координаты, м		Уточненные координаты, м		Метод определения координат	Средняя квадратическая погрешность определения координат характерной точки (Mt), м	Формулы, примененные для расчета средней квадратической погрешности определения координат характерной точки (Mt), м
	X	Y	X	Y			
1	2	3	4	5	6	7	8

2. Сведения о частях границ уточняемого земельного участка с кадастровым номером _____

Обозначение части границ		Горизонтальное проложение (S), м	Описание прохождения части границ	Отметка о наличии земельного спора о местоположении границ земельного участка
от т.	до т.			
1	2	3	4	5

3. Общие сведения об уточняемом земельном участке с кадастровым номером 31:11:0302004:59

№ п/п	Наименование характеристики земельного участка	Значение характеристики
1	2	3
1	Адрес земельного участка	Российская Федерация, Белгородская область, Ракитянский р-н, Псковское с, Городок ул, 26
	Местоположение земельного участка (при отсутствии присвоенного адреса)	—
	Дополнительные сведения о местоположении земельного участка	—
2	Площадь земельного участка ± величина погрешности определения площади (Р ± ΔР), м²	0 ± 0
3	Формула, примененная для расчета предельной допустимой погрешности определения площади земельного участка (ΔР), м²	3,5*0,10*√(0,00) = 0

1	2	3
4	Площадь земельного участка согласно сведениям Единого государственного реестра недвижимости (Ркад), м²	2 000
5	Оценка расхождения Р и Ркад (Р - Ркад), м²	2 000
6	Предельный минимальный и максимальный размеры земельного участка (Рмин и Рмакс), м²	Рмин = 1 500 Рмакс = 5 000
7	Кадастровый или иной номер (обозначение) здания, сооружения, объекта незавершенного строительства, расположенного на земельном участке	—
8	Иные сведения	—

1. Сведения о характерных точках границы уточняемого земельного участка с кадастровым номером _____

Зона № _____

Обозначение характерных точек границ	Существующие координаты, м		Уточненные координаты, м		Метод определения координат	Средняя квадратическая погрешность определения координат характерной точки (Mt), м	Формулы, примененные для расчета средней квадратической погрешности определения координат характерной точки (Mt), м
	X	Y	X	Y			
1	2	3	4	5	6	7	8

2. Сведения о частях границ уточняемого земельного участка с кадастровым номером _____

Обозначение части границ		Горизонтальное проложение (S), м	Описание прохождения части границ	Отметка о наличии земельного спора о местоположении границ земельного участка
от т.	до т.			
1	2	3	4	5

3. Общие сведения об уточняемом земельном участке с кадастровым номером 31:11:0302004:6

№ п/п	Наименование характеристики земельного участка	Значение характеристики
1	2	3
1	Адрес земельного участка	Российская Федерация, Белгородская область, Ракитянский р-н, Псковское с, Городок ул, 55
	Местоположение земельного участка (при отсутствии присвоенного адреса)	—
	Дополнительные сведения о местоположении земельного участка	—
2	Площадь земельного участка ± величина погрешности определения площади (Р ± ΔР), м²	0 ± 0

1	2	3
3	Формула, примененная для расчета предельной допустимой погрешности определения площади земельного участка (ΔP), м ²	$3,5 \cdot 0,10 \cdot \sqrt{(0,00)} = 0$
4	Площадь земельного участка согласно сведениям Единого государственного реестра недвижимости (Ркад), м ²	2 000
5	Оценка расхождения Р и Ркад (Р - Ркад), м ²	2 000
6	Предельный минимальный и максимальный размеры земельного участка (Рмин и Рмакс), м ²	Рмин = 1 500 Рмакс = 5 000
7	Кадастровый или иной номер (обозначение) здания, сооружения, объекта незавершенного строительства, расположенного на земельном участке	—
8	Иные сведения	—

1. Сведения о характерных точках границы уточняемого земельного участка с кадастровым номером _____

Зона № _____							
Обозначение характерных точек границ	Существующие координаты, м		Уточненные координаты, м		Метод определения координат	Средняя квадратическая погрешность определения координат характерной точки (Mt), м	Формулы, примененные для расчета средней квадратической погрешности определения координат характерной точки (Mt), м
	X	Y	X	Y			
1	2	3	4	5	6	7	8

2. Сведения о частях границ уточняемого земельного участка с кадастровым номером _____

Обозначение части границ		Горизонтальное проложение (S), м	Описание прохождения части границ	Отметка о наличии земельного спора о местоположении границ земельного участка
от т.	до т.			
1	2	3	4	5

3. Общие сведения об уточняемом земельном участке с кадастровым номером 31:11:0302004:60 _____

№ п/п	Наименование характеристики земельного участка	Значение характеристики
1	2	3
1	Адрес земельного участка	Российская Федерация, Белгородская область, Ракитянский р-н, Псковское с, Городок ул, 30
	Местоположение земельного участка (при отсутствии присвоенного адреса)	—
	Дополнительные сведения о местоположении земельного участка	—

1	2	3
2	Площадь земельного участка ± величина погрешности определения площади ($P \pm \Delta P$), м²	0 ± 0
3	Формула, примененная для расчета предельной допустимой погрешности определения площади земельного участка (ΔP), м²	$3,5 * 0,10 * \sqrt{(0,00)} = 0$
4	Площадь земельного участка согласно сведениям Единого государственного реестра недвижимости ($P_{\text{кад}}$), м²	2 000
5	Оценка расхождения P и $P_{\text{кад}}$ ($P - P_{\text{кад}}$), м²	2 000
6	Предельный минимальный и максимальный размеры земельного участка ($P_{\text{мин}}$ и $P_{\text{макс}}$), м²	$P_{\text{мин}} = 1\,500$ $P_{\text{макс}} = 5\,000$
7	Кадастровый или иной номер (обозначение) здания, сооружения, объекта незавершенного строительства, расположенного на земельном участке	—
8	Иные сведения	—

1. Сведения о характерных точках границы уточняемого земельного участка с кадастровым номером _____

Зона № _____

Обозначение характерных точек границ	Существующие координаты, м		Уточненные координаты, м		Метод определения координат	Средняя квадратическая погрешность определения координат характерной точки (Mt), м	Формулы, примененные для расчета средней квадратической погрешности определения координат характерной точки (Mt), м
	X	Y	X	Y			
1	2	3	4	5	6	7	8

2. Сведения о частях границ уточняемого земельного участка с кадастровым номером _____

Обозначение части границ		Горизонтальное проложение (S), м	Описание прохождения части границ	Отметка о наличии земельного спора о местоположении границ земельного участка
от т.	до т.			
1	2	3	4	5

3. Общие сведения об уточняемом земельном участке с кадастровым номером 31:11:0302004:61

№ п/п	Наименование характеристики земельного участка	Значение характеристики
1	2	3

1	2	3
1	Адрес земельного участка	Российская Федерация, Белгородская область, Ракитянский р-н, Псковское с, Городок ул
	Местоположение земельного участка (при отсутствии присвоенного адреса)	—
	Дополнительные сведения о местоположении земельного участка	—
2	Площадь земельного участка \pm величина погрешности определения площади ($P \pm \Delta P$), м ²	0 ± 0
3	Формула, примененная для расчета предельной допустимой погрешности определения площади земельного участка (ΔP), м ²	$3,5*0,10*\sqrt{(0,00)} = 0$
4	Площадь земельного участка согласно сведениям Единого государственного реестра недвижимости (Ркад), м ²	2 000
5	Оценка расхождения Р и Ркад ($P - P_{кад}$), м ²	2 000
6	Предельный минимальный и максимальный размеры земельного участка ($P_{мин}$ и $P_{макс}$), м ²	$P_{мин} = 1\,500$ $P_{макс} = 5\,000$
7	Кадастровый или иной номер (обозначение) здания, сооружения, объекта незавершенного строительства, расположенного на земельном участке	—
8	Иные сведения	—

1. Сведения о характерных точках границы уточняемого земельного участка с кадастровым номером 31:11:0302004:62

Зона № 1

Обозначение характерных точек границ	Существующие координаты, м		Уточненные координаты, м		Метод определения координат	Средняя квадратическая погрешность определения координат характерной точки (Mt), м	Формулы, примененные для расчета средней квадратической погрешности определения координат характерной точки (Mt), м
	X	Y	X	Y			
1	2	3	4	5	6	7	8
1	6 054,31	5 602,74	6 054,31	5 602,74	Метод спутниковых геодезических измерений (определений)	0,10	$\sqrt{(0,07^2 + 0,07^2)} = 0,10$
4	6 119,07	5 524,62	6 119,07	5 524,62			
3	6 135,61	5 537,93	6 135,61	5 537,93			

1	2	3	4	5	6	7	8
2	6 068,48	5 614,15	6 068,48	5 614,15	Метод спутниковых геодезических измерений (определений)	0,10	$\sqrt{(0,07^2 + 0,07^2)} = 0,10$
1	6 054,31	5 602,74	6 054,31	5 602,74			

2. Сведения о частях границ уточняемого земельного участка с кадастровым номером 31:11:0302004:62

Обозначение части границ		Горизонтальное проложение (S), м	Описание прохождения части границ	Отметка о наличии земельного спора о местоположении границ земельного участка
от т.	до т.			
1	2	3	4	5
1	4	101,47	—	—
4	3	21,23		
3	2	101,57		
2	1	18,19		

3. Общие сведения об уточняемом земельном участке с кадастровым номером 31:11:0302004:62

№ п/п	Наименование характеристики земельного участка	Значение характеристики
1	2	3
1	Адрес земельного участка	Российская Федерация, Белгородская область, Ракитянский р-н, Псковское с, Городок ул
	Местоположение земельного участка (при отсутствии присвоенного адреса)	—
	Дополнительные сведения о местоположении земельного участка	—
2	Площадь земельного участка ± величина погрешности определения площади ($P \pm \Delta P$), м²	2000 ± 16
3	Формула, примененная для расчета предельной допустимой погрешности определения площади земельного участка (ΔP), м²	$3,5 * 0,10 * \sqrt{(2\ 000,00)} = 16$
4	Площадь земельного участка согласно сведениям Единого государственного реестра недвижимости (Ркад), м²	2 000
5	Оценка расхождения Р и Ркад ($P - P_{кад}$), м²	0
6	Предельный минимальный и максимальный размеры земельного участка ($P_{мин}$ и $P_{макс}$), м²	$P_{мин} = 1\ 500$ $P_{макс} = 5\ 000$
7	Кадастровый или иной номер (обозначение) здания, сооружения, объекта незавершенного строительства, расположенного на земельном участке	—
8	Иные сведения	—

1. Сведения о характерных точках границы уточняемого земельного участка с кадастровым номером

Зона №

Обозначение характерных точек границ	Существующие координаты, м		Уточненные координаты, м		Метод определения координат	Средняя квадратическая погрешность определения координат характерной точки (Mt), м	Формулы, примененные для расчета средней квадратической погрешности определения координат характерной точки (Mt), м
	X	Y	X	Y			
1	2	3	4	5	6	7	8

2. Сведения о частях границ уточняемого земельного участка с кадастровым номером

Обозначение части границ		Горизонтальное проложение (S), м	Описание прохождения части границ	Отметка о наличии земельного спора о местоположении границ земельного участка
от т.	до т.			
1	2	3	4	5

3. Общие сведения об уточняемом земельном участке с кадастровым номером
31:11:0302004:63

№ п/п	Наименование характеристики земельного участка	Значение характеристики
1	2	3
1	Адрес земельного участка	Российская Федерация, Белгородская область, Ракитянский р-н, Псковское с, Городок ул, 32
	Местоположение земельного участка (при отсутствии присвоенного адреса)	—
	Дополнительные сведения о местоположении земельного участка	—
2	Площадь земельного участка ± величина погрешности определения площади ($P \pm \Delta P$), м²	0 ± 0
3	Формула, примененная для расчета предельной допустимой погрешности определения площади земельного участка (ΔP), м²	$3,5 \cdot 0,10 \cdot \sqrt{(0,00)} = 0$
4	Площадь земельного участка согласно сведениям Единого государственного реестра недвижимости (Ркад), м²	2 000
5	Оценка расхождения Р и Ркад ($P - P_{\text{кад}}$), м²	2 000
6	Предельный минимальный и максимальный размеры земельного участка ($P_{\text{мин}}$ и $P_{\text{макс}}$), м²	$P_{\text{мин}} = 1\,500$ $P_{\text{макс}} = 5\,000$
7	Кадастровый или иной номер (обозначение) здания, сооружения, объекта незавершенного строительства, расположенного на земельном участке	—

1	2	3
8	Иные сведения	—

1. Сведения о характерных точках границы уточняемого земельного участка с кадастровым номером _____

Зона № _____

Обозначение характерных точек границ	Существующие координаты, м		Уточненные координаты, м		Метод определения координат	Средняя квадратическая погрешность определения координат характерной точки (Mt), м	Формулы, примененные для расчета средней квадратической погрешности определения координат характерной точки (Mt), м
	X	Y	X	Y			
1	2	3	4	5	6	7	8

2. Сведения о частях границ уточняемого земельного участка с кадастровым номером _____

Обозначение части границ		Горизонтальное проложение (S), м	Описание прохождения части границ	Отметка о наличии земельного спора о местоположении границ земельного участка
от т.	до т.			
1	2	3	4	5

3. Общие сведения об уточняемом земельном участке с кадастровым номером 31:11:0302004:64

№ п/п	Наименование характеристики земельного участка	Значение характеристики
1	2	3
1	Адрес земельного участка	Российская Федерация, Белгородская область, Ракитянский р-н, Псковское с, Городок ул
	Местоположение земельного участка (при отсутствии присвоенного адреса)	—
	Дополнительные сведения о местоположении земельного участка	—
2	Площадь земельного участка ± величина погрешности определения площади (Р ± ΔР), м²	0 ± 0
3	Формула, примененная для расчета предельной допустимой погрешности определения площади земельного участка (ΔР), м²	3,5*0,10*√(0,00) = 0
4	Площадь земельного участка согласно сведениям Единого государственного реестра недвижимости (Ркад), м²	400
5	Оценка расхождения Р и Ркад (Р - Ркад), м²	400
6	Предельный минимальный и максимальный размеры земельного участка (Рмин и Рмакс), м²	Рмин = 1 500 Рмакс = 5 000

1	2	3
7	Кадастровый или иной номер (обозначение) здания, сооружения, объекта незавершенного строительства, расположенного на земельном участке	—
8	Иные сведения	—

1. Сведения о характерных точках границы уточняемого земельного участка с кадастровым номером _____

Зона № _____

Обозначение характерных точек границ	Существующие координаты, м		Уточненные координаты, м		Метод определения координат	Средняя квадратическая погрешность определения координат характерной точки (Mt), м	Формулы, примененные для расчета средней квадратической погрешности определения координат характерной точки (Mt), м
	X	Y	X	Y			
1	2	3	4	5	6	7	8

2. Сведения о частях границ уточняемого земельного участка с кадастровым номером _____

Обозначение части границ		Горизонтальное проложение (S), м	Описание прохождения части границ	Отметка о наличии земельного спора о местоположении границ земельного участка
от т.	до т.			
1	2	3	4	5

3. Общие сведения об уточняемом земельном участке с кадастровым номером 31:11:0302004:65

№ п/п	Наименование характеристики земельного участка	Значение характеристики
1	2	3
1	Адрес земельного участка	Российская Федерация, Белгородская область, Ракитянский р-н, Псковское с, Городок ул, 36
	Местоположение земельного участка (при отсутствии присвоенного адреса)	—
	Дополнительные сведения о местоположении земельного участка	—
2	Площадь земельного участка ± величина погрешности определения площади (Р ± ΔР), м²	0 ± 0
3	Формула, примененная для расчета предельной допустимой погрешности определения площади земельного участка (ΔР), м²	3,5*0,10*√(0,00) = 0
4	Площадь земельного участка согласно сведениям Единого государственного реестра недвижимости (Ркад), м²	2 000
5	Оценка расхождения Р и Ркад (Р - Ркад), м²	2 000

1	2	3
6	Предельный минимальный и максимальный размеры земельного участка (Рмин и Рмакс), м²	Рмин = 1 500 Рмакс = 5 000
7	Кадастровый или иной номер (обозначение) здания, сооружения, объекта незавершенного строительства, расположенного на земельном участке	—
8	Иные сведения	—

1. Сведения о характерных точках границы уточняемого земельного участка с кадастровым номером _____

Зона № _____							
Обозначение характерных точек границ	Существующие координаты, м		Уточненные координаты, м		Метод определения координат	Средняя квадратическая погрешность определения координат характерной точки (Mt), м	Формулы, примененные для расчета средней квадратической погрешности определения координат характерной точки (Mt), м
	X	Y	X	Y			
1	2	3	4	5	6	7	8

2. Сведения о частях границ уточняемого земельного участка с кадастровым номером _____

Обозначение части границ		Горизонтальное проложение (S), м	Описание прохождения части границ	Отметка о наличии земельного спора о местоположении границ земельного участка
от т.	до т.			
1	2	3	4	5

3. Общие сведения об уточняемом земельном участке с кадастровым номером 31:11:0302004:66

№ п/п	Наименование характеристики земельного участка	Значение характеристики
1	2	3
1	Адрес земельного участка	Российская Федерация, Белгородская область, Ракитянский р-н, Псковское с, Городок ул, 7
	Местоположение земельного участка (при отсутствии присвоенного адреса)	—
	Дополнительные сведения о местоположении земельного участка	—
2	Площадь земельного участка ± величина погрешности определения площади (Р ± ΔР), м²	0 ± 0
3	Формула, примененная для расчета предельной допустимой погрешности определения площади земельного участка (ΔР), м²	3,5*0,10*√(0,00) = 0

1	2	3
4	Площадь земельного участка согласно сведениям Единого государственного реестра недвижимости (Ркад), м²	1 600
5	Оценка расхождения Р и Ркад (Р - Ркад), м²	1 600
6	Предельный минимальный и максимальный размеры земельного участка (Рмин и Рмакс), м²	Рмин = 1 500 Рмакс = 5 000
7	Кадастровый или иной номер (обозначение) здания, сооружения, объекта незавершенного строительства, расположенного на земельном участке	—
8	Иные сведения	—

1. Сведения о характерных точках границы уточняемого земельного участка с кадастровым номером _____

Зона № _____

Обозначение характерных точек границ	Существующие координаты, м		Уточненные координаты, м		Метод определения координат	Средняя квадратическая погрешность определения координат характерной точки (Mt), м	Формулы, примененные для расчета средней квадратической погрешности определения координат характерной точки (Mt), м
	X	Y	X	Y			
1	2	3	4	5	6	7	8

2. Сведения о частях границ уточняемого земельного участка с кадастровым номером _____

Обозначение части границ		Горизонтальное проложение (S), м	Описание прохождения части границ	Отметка о наличии земельного спора о местоположении границ земельного участка
от т.	до т.			
1	2	3	4	5

3. Общие сведения об уточняемом земельном участке с кадастровым номером 31:11:0302004:67

№ п/п	Наименование характеристики земельного участка	Значение характеристики
1	2	3
1	Адрес земельного участка	Российская Федерация, Белгородская область, Ракитянский р-н, Псковское с, Городок ул, 53
	Местоположение земельного участка (при отсутствии присвоенного адреса)	—
	Дополнительные сведения о местоположении земельного участка	—
2	Площадь земельного участка ± величина погрешности определения площади (Р ± ΔР), м²	0 ± 0

1	2	3
3	Формула, примененная для расчета предельной допустимой погрешности определения площади земельного участка (ΔP), м ²	$3,5 \cdot 0,10 \cdot \sqrt{(0,00)} = 0$
4	Площадь земельного участка согласно сведениям Единого государственного реестра недвижимости (Ркад), м ²	1 400
5	Оценка расхождения Р и Ркад (Р - Ркад), м ²	1 400
6	Предельный минимальный и максимальный размеры земельного участка (Рмин и Рмакс), м ²	Рмин = 1 500 Рмакс = 5 000
7	Кадастровый или иной номер (обозначение) здания, сооружения, объекта незавершенного строительства, расположенного на земельном участке	—
8	Иные сведения	—

1. Сведения о характерных точках границы уточняемого земельного участка с кадастровым номером 31:11:0302004:7

Зона № <u>1</u>							
Обозначение характерных точек границ	Существующие координаты, м		Уточненные координаты, м		Метод определения координат	Средняя квадратическая погрешность определения координат характерной точки (Mt), м	Формулы, примененные для расчета средней квадратической погрешности определения координат характерной точки (Mt), м
	X	Y	X	Y			
1	2	3	4	5	6	7	8
5	6 394,78	5 858,76	6 394,78	5 858,76	Метод спутниковых геодезических измерений (определений)	0,10	$\sqrt{(0,07^2 + 0,07^2)} = 0,10$
6	6 426,76	5 888,09	6 426,76	5 888,09			
7	6 395,21	5 921,15	6 395,21	5 921,15			
8	6 382,80	5 911,06	6 382,80	5 911,06			
9	6 373,71	5 903,67	6 373,71	5 903,67			
10	6 375,57	5 901,36	6 375,57	5 901,36			
11	6 368,24	5 895,81	6 368,24	5 895,81			

1	2	3	4	5	6	7	8
12	6 365,19	5 893,21	6 365,19	5 893,21	Метод спутниковых геодезических измерений (определений)	0,10	$\sqrt{(0,07^2 + 0,07^2)} = 0,10$
13	6 364,09	5 892,27	6 364,09	5 892,27			
14	6 375,97	5 877,32	6 375,97	5 877,32			
15	6 384,25	5 869,77	6 384,25	5 869,77			
16	6 390,11	5 863,44	6 390,11	5 863,44			
17	6 393,81	5 859,73	6 393,81	5 859,73			
5	6 394,78	5 858,76	6 394,78	5 858,76			

2. Сведения о частях границ уточняемого земельного участка с кадастровым номером
31:11:0302004:7

Обозначение части границ		Горизонтальное проложение (S), м	Описание прохождения части границ	Отметка о наличии земельного спора о местоположении границ земельного участка
от т.	до т.			
1	2	3	4	5
5	6	43,39	—	—
6	7	45,70		
7	8	15,99		
8	9	11,71		
9	10	2,97		
10	11	9,19		
11	12	4,01		
12	13	1,45		
13	14	19,10		
14	15	11,21		
15	16	8,63		
16	17	5,24		
17	5	1,37		

3. Общие сведения об уточняемом земельном участке с кадастровым номером
31:11:0302004:7

№ п/п	Наименование характеристики земельного участка	Значение характеристики
1	2	3

1	2	3
1	Адрес земельного участка	Российская Федерация, Белгородская область, Ракитянский р-н, Псковское с, Городок ул
	Местоположение земельного участка (при отсутствии присвоенного адреса)	—
	Дополнительные сведения о местоположении земельного участка	—
2	Площадь земельного участка \pm величина погрешности определения площади ($P \pm \Delta P$), м ²	2000 ± 16
3	Формула, примененная для расчета предельной допустимой погрешности определения площади земельного участка (ΔP), м ²	$3,5*0,10*\sqrt{(2\ 000,00)} = 16$
4	Площадь земельного участка согласно сведениям Единого государственного реестра недвижимости (Ркад), м ²	2 000
5	Оценка расхождения Р и Ркад ($P - P_{кад}$), м ²	0
6	Предельный минимальный и максимальный размеры земельного участка ($P_{мин}$ и $P_{макс}$), м ²	$P_{мин} = 1\ 500$ $P_{макс} = 5\ 000$
7	Кадастровый или иной номер (обозначение) здания, сооружения, объекта незавершенного строительства, расположенного на земельном участке	—
8	Иные сведения	—

1. Сведения о характерных точках границы уточняемого земельного участка с кадастровым номером 31:11:0302004:72

Зона № 1

Обозначение характерных точек границ	Существующие координаты, м		Уточненные координаты, м		Метод определения координат	Средняя квадратическая погрешность определения координат характерной точки (Mt), м	Формулы, примененные для расчета средней квадратической погрешности определения координат характерной точки (Mt), м
	X	Y	X	Y			
1	2	3	4	5	6	7	8
н 1	429 602,96	1 284 333,90	429 602,96	1 284 333,90	Метод спутниковых геодезических измерений (определений)	0,10	$\sqrt{(0,07^2 + 0,07^2)} = 0,10$
н 2	429 604,14	1 284 335,52	429 604,14	1 284 335,52			
н 3	429 602,52	1 284 336,70	429 602,52	1 284 336,70			

1	2	3	4	5	6	7	8
н 4	429 601,34	1 284 335,08	429 601,34	1 284 335,08	Метод спутниковых геодезических измерений (определений)	0,10	$\sqrt{(0,07^2 + 0,07^2)} = 0,10$
н 1	429 602,96	1 284 333,90	429 602,96	1 284 333,90			

2. Сведения о частях границ уточняемого земельного участка с кадастровым номером 31:11:0302004:72

Обозначение части границ		Горизонтальное проложение (S), м	Описание прохождения части границ	Отметка о наличии земельного спора о местоположении границ земельного участка
от т.	до т.			
1	2	3	4	5
н 1	н 2	2,00	—	—
н 2	н 3	2,00		
н 3	н 4	2,00		
н 4	н 1	2,00		

3. Общие сведения об уточняемом земельном участке с кадастровым номером 31:11:0302004:72

№ п/п	Наименование характеристики земельного участка	Значение характеристики
1	2	3
1	Адрес земельного участка	Российская Федерация, Белгородская область, Ракитянский р-н, Псковское с
	Местоположение земельного участка (при отсутствии присвоенного адреса)	—
	Дополнительные сведения о местоположении земельного участка	—
2	Площадь земельного участка ± величина погрешности определения площади ($P \pm \Delta P$), м²	4 ± 1
3	Формула, примененная для расчета предельной допустимой погрешности определения площади земельного участка (ΔP), м²	$3,5 * 0,10 * \sqrt{(4,00)} = 1$
4	Площадь земельного участка согласно сведениям Единого государственного реестра недвижимости (Ркад), м²	4
5	Оценка расхождения Р и Ркад ($P - P_{кад}$), м²	0
6	Предельный минимальный и максимальный размеры земельного участка ($P_{мин}$ и $P_{макс}$), м²	$P_{мин} = 1\ 500$ $P_{макс} = 5\ 000$
7	Кадастровый или иной номер (обозначение) здания, сооружения, объекта незавершенного строительства, расположенного на земельном участке	—
8	Иные сведения	—

1. Сведения о характерных точках границы уточняемого земельного участка с кадастровым номером 31:11:0302004:74

Зона № <u>1</u>							
Обозначение характерных точек границ	Существующие координаты, м		Уточненные координаты, м		Метод определения координат	Средняя квадратическая погрешность определения координат характерной точки (Mt), м	Формулы, примененные для расчета средней квадратической погрешности определения координат характерной точки (Mt), м
	X	Y	X	Y			
1	2	3	4	5	6	7	8
4	430 224,10	1 284 709,04	430 224,10	1 284 709,04	Метод спутниковых геодезических измерений (определений)	0,10	$\sqrt{(0,07^2 + 0,07^2)} = 0,10$
1	430 135,61	1 284 789,92	430 135,61	1 284 789,92			
2	430 115,87	1 284 770,30	430 115,87	1 284 770,30			
3	430 205,33	1 284 688,51	430 205,33	1 284 688,51			
4	430 224,10	1 284 709,04	430 224,10	1 284 709,04			

2. Сведения о частях границ уточняемого земельного участка с кадастровым номером 31:11:0302004:74

Обозначение части границ		Горизонтальное проложение (S), м	Описание прохождения части границ	Отметка о наличии земельного спора о местоположении границ земельного участка
от т.	до т.			
1	2	3	4	5
4	1	119,88	—	—
1	2	27,83		
2	3	121,21		
3	4	27,82		

3. Общие сведения об уточняемом земельном участке с кадастровым номером 31:11:0302004:74

№ п/п	Наименование характеристики земельного участка	Значение характеристики
1	2	3

1	2	3
1	Адрес земельного участка	Российская Федерация, Белгородская область, Ракитянский р-н, Псковское с, Городок ул
	Местоположение земельного участка (при отсутствии присвоенного адреса)	—
	Дополнительные сведения о местоположении земельного участка	—
2	Площадь земельного участка \pm величина погрешности определения площади ($P \pm \Delta P$), м ²	3352 ± 20
3	Формула, примененная для расчета предельной допустимой погрешности определения площади земельного участка (ΔP), м ²	$3,5 \cdot 0,10 \cdot \sqrt{(3\ 352,00)} = 20$
4	Площадь земельного участка согласно сведениям Единого государственного реестра недвижимости (Ркад), м ²	3 352
5	Оценка расхождения Р и Ркад ($P - P_{кад}$), м ²	0
6	Предельный минимальный и максимальный размеры земельного участка ($P_{мин}$ и $P_{макс}$), м ²	$P_{мин} = 1\ 500$ $P_{макс} = 5\ 000$
7	Кадастровый или иной номер (обозначение) здания, сооружения, объекта незавершенного строительства, расположенного на земельном участке	—
8	Иные сведения	—

1. Сведения о характерных точках границы уточняемого земельного участка с кадастровым номером 31:11:0302004:8

Зона № 1

Обозначение характерных точек границ	Существующие координаты, м		Уточненные координаты, м		Метод определения координат	Средняя квадратическая погрешность определения координат характерной точки (Mt), м	Формулы, примененные для расчета средней квадратической погрешности определения координат характерной точки (Mt), м
	X	Y	X	Y			
1	2	3	4	5	6	7	8
18	429 913,58	1 284 539,42	429 913,58	1 284 539,42	Метод спутниковых геодезических измерений (определений)	0,10	$\sqrt{(0,07^2 + 0,07^2)} = 0,10$
19	429 904,45	1 284 526,47	429 904,45	1 284 526,47			
20	430 008,04	1 284 459,24	430 008,04	1 284 459,24			

1	2	3	4	5	6	7	8
21	430 017,41	1 284 472,94	430 017,41	1 284 472,94	Метод спутниковых геодезических измерений (определений)	0,10	$\sqrt{(0,07^2 + 0,07^2)} = 0,10$
18	429 913,58	1 284 539,42	429 913,58	1 284 539,42			

2. Сведения о частях границ уточняемого земельного участка с кадастровым номером 31:11:0302004:8

Обозначение части границ		Горизонтальное проложение (S), м	Описание прохождения части границ	Отметка о наличии земельного спора о местоположении границ земельного участка
от т.	до т.			
1	2	3	4	5
18	19	15,84	—	—
19	20	123,49		
20	21	16,60		
21	18	123,29		

3. Общие сведения об уточняемом земельном участке с кадастровым номером 31:11:0302004:8

№ п/п	Наименование характеристики земельного участка	Значение характеристики
1	2	3
1	Адрес земельного участка	Российская Федерация, Белгородская область, Ракитянский р-н, Псковское с, Городок ул, 37
	Местоположение земельного участка (при отсутствии присвоенного адреса)	—
	Дополнительные сведения о местоположении земельного участка	—
2	Площадь земельного участка ± величина погрешности определения площади ($P \pm \Delta P$), м²	2000 ± 16
3	Формула, примененная для расчета предельной допустимой погрешности определения площади земельного участка (ΔP), м²	$3,5 * 0,10 * \sqrt{(2\ 000,00)} = 16$
4	Площадь земельного участка согласно сведениям Единого государственного реестра недвижимости (Ркад), м²	2 000
5	Оценка расхождения Р и Ркад ($P - P_{кад}$), м²	0
6	Предельный минимальный и максимальный размеры земельного участка ($P_{мин}$ и $P_{макс}$), м²	$P_{мин} = 1\ 500$ $P_{макс} = 5\ 000$
7	Кадастровый или иной номер (обозначение) здания, сооружения, объекта незавершенного строительства, расположенного на земельном участке	—
8	Иные сведения	—

1. Сведения о характерных точках границы уточняемого земельного участка с кадастровым номером 31:11:0302004:9

Зона № 1							
Обозначение характерных точек границ	Существующие координаты, м		Уточненные координаты, м		Метод определения координат	Средняя квадратическая погрешность определения координат характерной точки (Mt), м	Формулы, примененные для расчета средней квадратической погрешности определения координат характерной точки (Mt), м
	X	Y	X	Y			
1	2	3	4	5	6	7	8
22	430 172,19	1 284 834,12	430 172,19	1 284 834,12	Метод спутниковых геодезических измерений (определений)	0,10	$\sqrt{(0,07^2 + 0,07^2)} = 0,10$
23	430 153,81	1 284 813,13	430 153,81	1 284 813,13			
24	430 206,54	1 284 766,40	430 206,54	1 284 766,40			
25	430 225,82	1 284 787,61	430 225,82	1 284 787,61			
22	430 172,19	1 284 834,12	430 172,19	1 284 834,12			

2. Сведения о частях границ уточняемого земельного участка с кадастровым номером 31:11:0302004:9

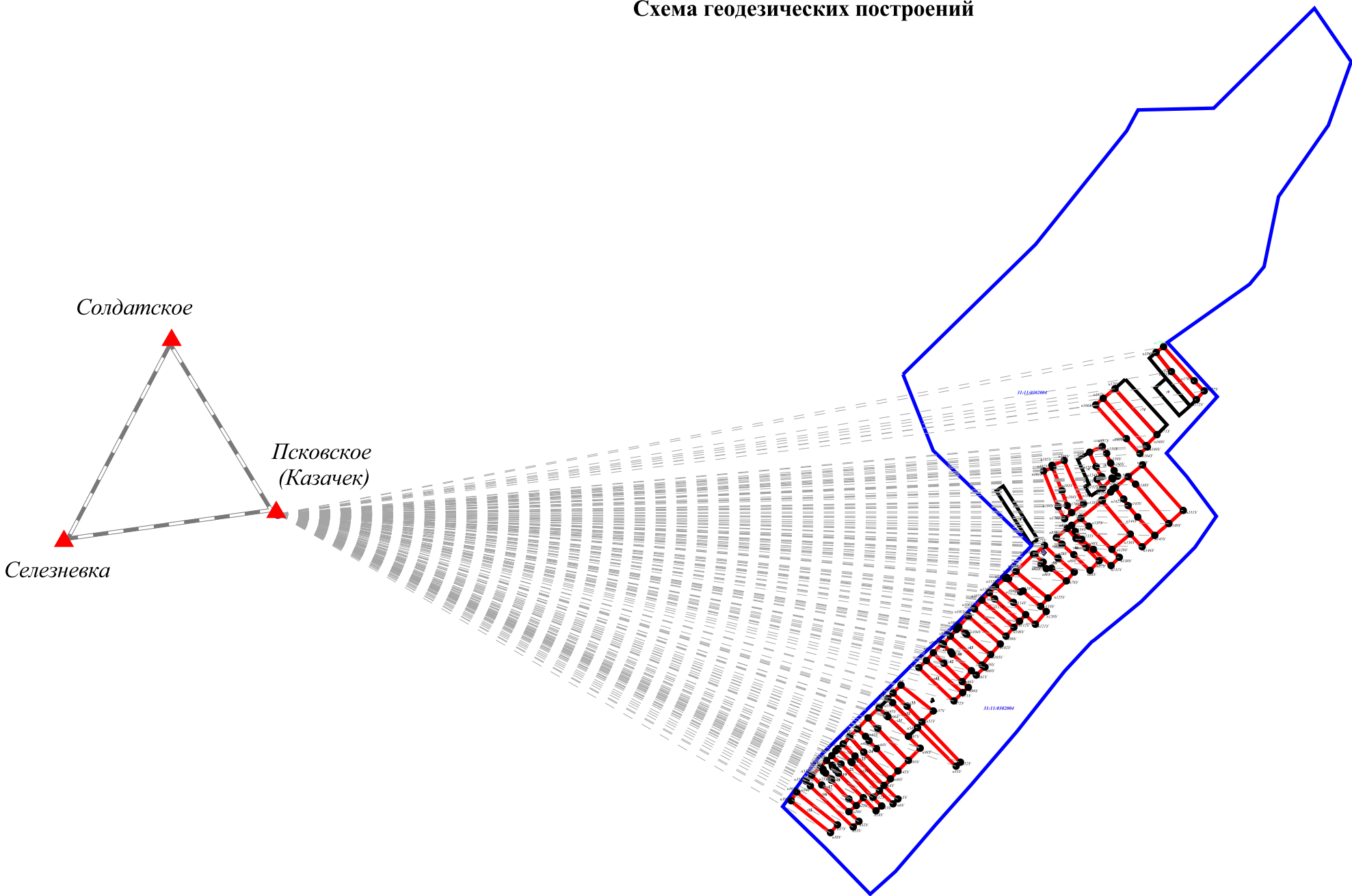
Обозначение части границ		Горизонтальное проложение (S), м	Описание прохождения части границ	Отметка о наличии земельного спора о местоположении границ земельного участка
от т.	до т.			
1	2	3	4	5
22	23	27,90	—	—
23	24	70,46		
24	25	28,66		
25	22	70,99		

3. Общие сведения об уточняемом земельном участке с кадастровым номером 31:11:0302004:9

№ п/п	Наименование характеристики земельного участка	Значение характеристики
1	2	3

1	2	3
1	Адрес земельного участка	Российская Федерация, Белгородская область, Ракитянский р-н, Псковское с, Городок ул, 59
	Местоположение земельного участка (при отсутствии присвоенного адреса)	—
	Дополнительные сведения о местоположении земельного участка	—
2	Площадь земельного участка \pm величина погрешности определения площади ($P \pm \Delta P$), м ²	2000 ± 16
3	Формула, примененная для расчета предельной допустимой погрешности определения площади земельного участка (ΔP), м ²	$3,5 \cdot 0,10 \cdot \sqrt{(2\,000,00)} = 16$
4	Площадь земельного участка согласно сведениям Единого государственного реестра недвижимости (Ркад), м ²	2 000
5	Оценка расхождения Р и Ркад ($P - P_{\text{кад}}$), м ²	0
6	Предельный минимальный и максимальный размеры земельного участка ($P_{\text{мин}}$ и $P_{\text{макс}}$), м ²	$P_{\text{мин}} = 1\,500$ $P_{\text{макс}} = 5\,000$
7	Кадастровый или иной номер (обозначение) здания, сооружения, объекта незавершенного строительства, расположенного на земельном участке	—
8	Иные сведения	—

Схема геодезических построений



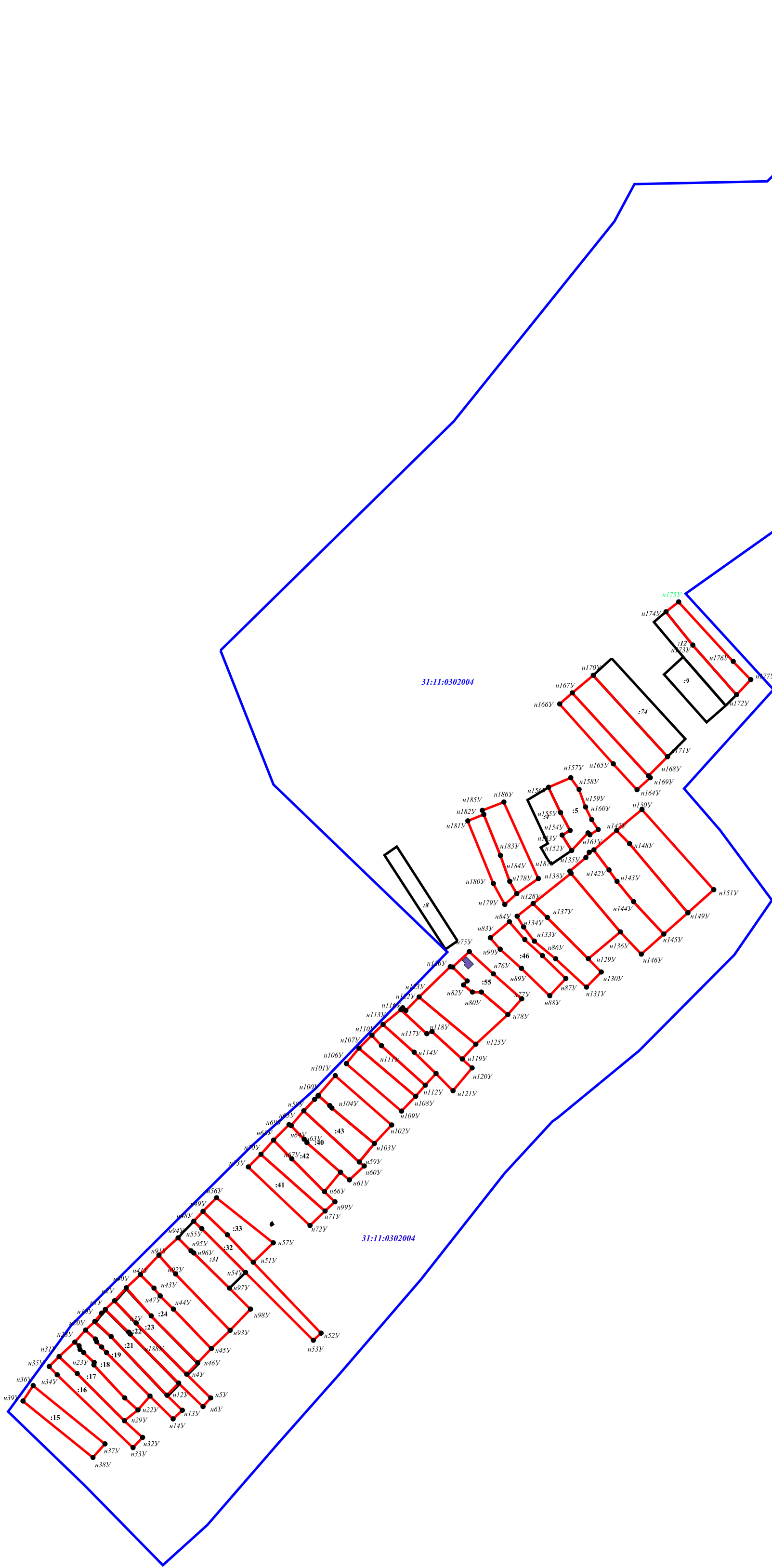
Условные обозначения:

- границы земельных участков, уточняемых или образованных, в отношении, которых выполнены комплексные кадастровые работы
- границы земельных участков, сведения о которых внесены в Единый государственный реестр недвижимости, но в отношении, которых комплексные кадастровые работы не выполнялись
- :7

кадастровый номер земельного участка, уточненного в ЕГРН
- н8У

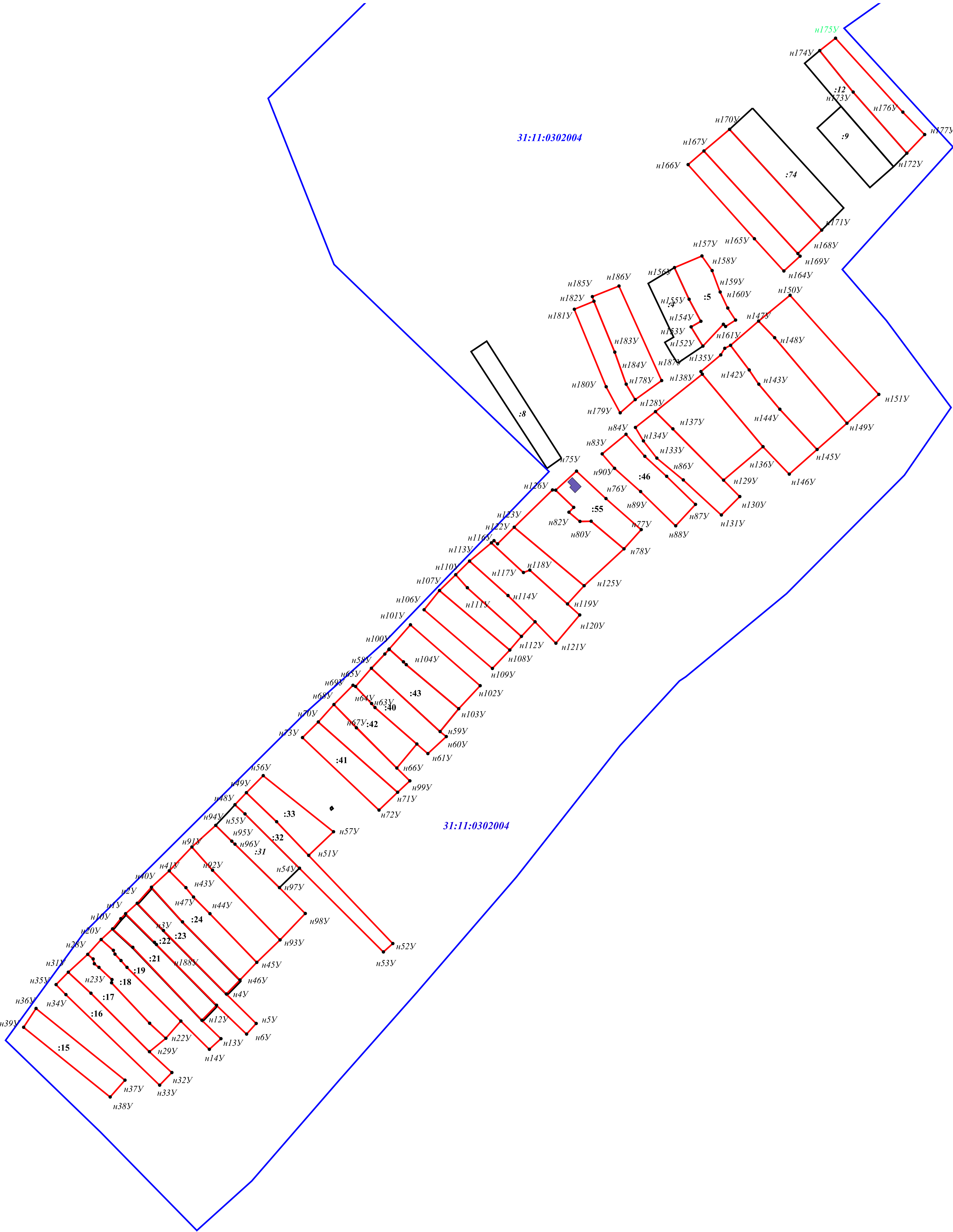
характерная точка границы земельного участка
- н8О

характерная точка границы объекта капитального строительства
- границы земельных участков, уточняемых или образованных, в отношении, которых выполнены комплексные кадастровые работы



Масштаб 1:5000

- Условные обозначения:
- границы земельных участков, уточняемых или образованных, в отношении которых выполнены комплексные кадастровые работы
 - границы земельных участков, сведения о которых внесены в Единый государственный реестр недвижимости, но в отношении которых комплексные кадастровые работы не выполнялись
 - :8 кадастровый номер зинильного участка, учтенного в ЕГРН
 - граница земельного участка, установленная в соответствии с федеральным законодательством, включенная в ЕГРН, которая диквидирует на основе кадастровых работ кадастровый номер земельного участка, уточненного в ЕГРН
 - 31:11:0302004 номер кадастрового квартала
 - граница кадастрового квартала
 - n23У характерная точка границ земельного участка
 - n22O характерная точка контура здания, сооружения, объекта незавершенного строительства



Масштаб 1:2000



РАСПОРЯЖЕНИЕ АДМИНИСТРАЦИИ РАКИТЯНСКОГО РАЙОНА БЕЛГОРОДСКОЙ ОБЛАСТИ

Ракитное

«31» мая 2022 г.

№ 356

О проведении комплексных кадастровых работ на территории Ракитянского района

В соответствии с Бюджетным кодексом Российской Федерации, Федеральным законом от 24 июля 2007 года № 221-ФЗ «О кадастровой деятельности», Федеральным законом от 5 апреля 2013 года № 44-ФЗ «О контрактной системе в сфере закупок товаров, работ, услуг для обеспечения государственных и муниципальных нужд», постановлением Правительства Белгородской области от 19 декабря 2016 года № 457-пп «Об утверждении порядка распределения и предоставления субсидий бюджетам муниципальных районов и городских округов Белгородской области на проведение комплексных кадастровых работ», в рамках реализации мероприятия 8.2 ««Организация и проведение комплексных кадастровых работ, в том числе подготовка проектов межевания территорий и иной проектной и землеустроительной документации, необходимой для их выполнения» подпрограммы 8 «Управление земельными ресурсами и имуществом области государственной программы Белгородской области «Развитие экономического потенциала и формирование благоприятного предпринимательского климата в Белгородской области», утвержденной постановлением Правительства Белгородской области от 16.12.2013г. № 522-пп:

1. Провести комплексные кадастровые работы на территории Бобравского сельского поселения Ракитянского района Белгородской области в границах кадастровых кварталов 31:11:0505001, 31:11:0505003, 31:11:0505005 и Венгеровского сельского поселения Ракитянского района Белгородской области в границах кадастровых кварталов 31:11:0306001, 31:11:0302004, 31:11:0307001, 31:11:0307002, 31:11:0307003, 31:11:0307004.

2. Определить администрацию Ракитянского района Белгородской области заказчиком и уполномоченным органом по проведению комплексных кадастровых работ.

3. Управлению муниципальной собственности и земельных ресурсов администрации Ракитянского района (Е.П. Юдина) обеспечить информирование граждан и юридических лиц о начале выполнения комплексных кадастровых работ в течение десяти рабочих дней со дня заключения контракта на выполнение комплексных кадастровых работ.

4. Управления финансов и бюджетной политики администрации Ракитянского района (О.А. Шатило) обеспечить финансирование комплексных кадастровых работ, предусмотренных в рамках бюджетных ассигнований на 2022 год.

5. Контроль за исполнением настоящего распоряжения возложить на первого заместителя главы администрации района по строительству, транспорту и ЖКХ В.В. Кутоманова.

**Глава администрации
Ракитянского района**



А.В. Климов



**АДМИНИСТРАЦИЯ
РАКИТЯНСКОГО РАЙОНА
БЕЛГОРОДСКОЙ ОБЛАСТИ**

пл. Советская, 2, п. Ракитное,
Ракитянский район,
Белгородская обл. 309310
тел.: (47245) 5-55-16, 5-52-74
факс (47245) 5-55-16
e-mail: rakita80@yandex.ru
rakitnoeadm.ru

15.09.2020 № 109-04-01-10-575

На _____ от _____ г

**Выписка
из информационной системы обеспечения градостроительной деятельности**

Согласно Правилам землепользования и застройки Венгеровского сельского поселения, утвержденным распоряжением департамента строительства и транспорта Белгородской области №403 от 10.05.2018 года (в ред. распоряжения департамента архитектуры и градостроительства Белгородской области №54 от 24 июля 2020 года): кадастровые кварталы: 31:11:0307001, 31:11:0307002, 31:11:0307003, 31:11:0307004, 31:11:0306001, 31:11:0302004 – попадают в следующие территориальные зоны:

Ж-1 (Зона застройки индивидуальными жилыми домами и малоэтажными жилыми домами блокированной застройки), ОД-1 (Зона делового, общественного и коммерческого назначения), СХ-3 (Зона ведения садоводства и огородничества, личного подсобного хозяйства), для которых установлен следующий градостроительный регламент:

Ж-1

1. Основные виды разрешенного использования земельных участков, предельные размеры земельных участков и предельные параметры разрешенного строительства, реконструкции

ВИДЫ ИСПОЛЬЗОВАНИЯ	ПРЕДЕЛЬНЫЕ РАЗМЕРЫ ЗЕМЕЛЬНЫХ УЧАСТКОВ И ПРЕДЕЛЬНЫЕ ПАРАМЕТРЫ РАЗРЕШЕННОГО СТРОИТЕЛЬСТВА, РЕКОНСТРУКЦИИ
1	2